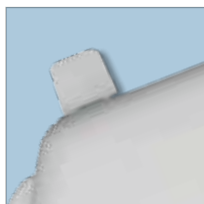


Modelo: ► **55AR**



Bisagras Fijas
Top-Tie®.



Tornillo y tuerca
resistentes a la
corrosión.

Descripción:

Asiento de plástico, redondo, frente abierto con tapa.

Características:

Asiento de plástico redondo, bisagras fijas.
Color exacto en bisagras y asiento.
Tornillos Hex-Tite y tuerca resistentes a la corrosión.

Especificaciones:

Medida:	Redondo
Material:	Plástico
Peso:	0.64 kg.
Estilo:	Frente abierto con tapa
Bisagra:	Fija Top-Tie
Sistema de Instalación:	Tornillos Hex-Tite
Piezas por máster:	12 piezas
Topes:	6 topes
Hecho en:	México

Dimensiones:

