

FICHA TÉCNICA

DORATTA

PP025



CARACTERÍSTICAS

REFERENCIA	DESCRIPCIÓN
Material	Sal soluble
Color	Beige
Acabado	Liso
Formato	60x60
Tráfico	Semi intenso
Uso	Residencial
M ² por caja	1.44
Piezas por caja	4
Caras	1

CARACTERÍSTICAS	NORMA	ESTÁNDAR	RESULTADO
Espeor	ISO 10545-2	+0.5%	+0.1%
Rectangularidad	ISO 10545-2	+0.6%	+0.1%
Planitud	ISO 10545-2	+0.5%	0%
Brillo	ISO 2813 (medidor de brillo)	Declarado por la fábrica	Min. 70%
Nano brillo	ISO 13006	Min. 90%	Min. 93%
Calidad de la superficie	ISO 10545-2	Min. 95%	Min. 98%

CARACTERÍSTICAS FÍSICAS

Absorción de agua	ISO 10545-3	E>-0.5%	E>-0.1%
Dureza superficial (MOH'S)	ISO 10545-7	>-6%	>-8%
Resistencia a la abrasión (PEI)	ISO 10545-7	Declarado por la fábrica	PEI III

CARACTERÍSTICAS MECÁNICAS

Resistencia a la flexión (MOR)	ISO 10545-4	>-27 N/mm ² (270kg/cm) ²	>-30 N/mm ² (300kg/cm) ²
Módulo de ruptura	ISO 10545-4	1200 Newton	1200 Newton

CARACTERÍSTICAS DE SEGURIDAD

Resistencia a la fricción	ISO 10545-17	>-0.4	>-0.4
Resistencia a las manchas	ISO 10545-14	Clase 3	Clase 3
Resistencia a las sustancias	ISO 10545-12	Clase GB, excepto ácido	Clase GB, excepto ácido
Resistencia a las heladas	ISO 10545-12	A prueba de heladas	Cumple con la norma
Resistencia del color a luz UV	ISO 10545-16	Resistente	Resistente
Espectro de tono y textura (ETT)	ISO 10545-14	ETT 1	ETT 1

RECOMENDACIONES ANTES DE INSTALAR

Revisar que el modelo y medida corresponda con el material solicitado, etiqueta ubicada en la parte externa de la caja del producto.

Verificar que las piezas sean compatibles en color y diseño, de lo contrario, notifique de inmediato a su distribuidor autorizado TENDENZA ITALIA PISOS Y RECUBRIMIENTOS S.A. DE C.V.

La garantía contra defecto de fabricación, aplica solo antes de la colocación del producto. Una vez instalado el producto, no se aceptan reclamaciones.

La garantía no incluye la reposición de otros materiales procesados junto al producto, ni otros costos en que se haya incurrido.

La garantía no incluye flete para entrega en domicilio o entrega en obra.

La reposición o cambio, se hará efectiva a través de nuestro distribuidor, por lo que será necesario acudir a recogerlo en la sucursal del mismo.

Se deberá presentar la reclamación con su distribuidor autorizado TENDENZA ITALIA PISOS Y RECUBRIMIENTOS S.A. DE C.V. Se deberá presentar la factura original o copia de su compra. El material que se está reclamando, deberá ser producto de línea al momento de la compra. (No se aceptan saldos, ni discontinuados).

El material deberá ser entregado al distribuidor autorizado TENDENZA ITALIA PISOS Y RECUBRIMIENTOS S.A. DE C.V. La reclamación y/o devolución, no deberá rebasar 60 días de la fecha factura.

El material deberá estar en perfecto estado y en su empaque original para hacer válida la garantía. TENDENZA ITALIA PISOS Y RECUBRIMIENTOS SA DE CV., no garantiza el producto contra daños causados durante la colocación y/o el mantenimiento.

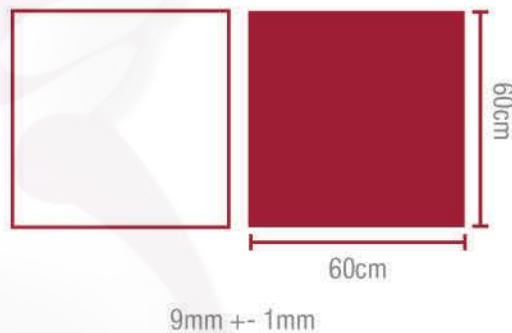
El material deberá ser instalado por personal calificado.

GARANTÍA

La garantía se limitará a la cantidad de producto defectuoso que sea devuelto, el cual deberá estar en el mismo estado en que se entregó.



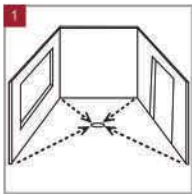
PLANO MECÁNICO



GUÍA DE INSTALACIÓN



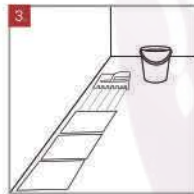
GUÍA DE INSTALACIÓN



1. Asegure que la superficie a recubrir este totalmente plana, firme, nivelada y limpia.



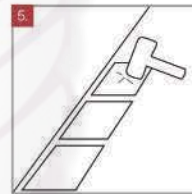
2. Siguiendo las instrucciones del empaque prepare el adhesivo adecuado al tipo de revestimiento.



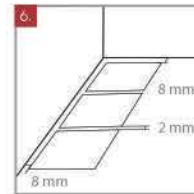
3. Aplique el adhesivo sobre el área a instalar y haga surcos con la llana dentada. Para formatos arriba de 60x60cm, se recomienda el doble encolado. Para formatos Grandes usar llana 10 a 12 mm.



4. Coloque las piezas una a una de acuerdo al dibujo y las guías de instalación que se encuentran al reverso de cada pieza.



5. Asiente la pieza sobre el adhesivo, con un leve movimiento perpendicular con respecto al rayado y de pequeños golpes con el martillo de pisa para evacuar restos de aire.



6. Aplicar las especificaciones de juntas (descrito en esta guía). Dejando una junta de 2 a 3 mm como mínimo, usando separadores. No se recomienda instalar sin junta.



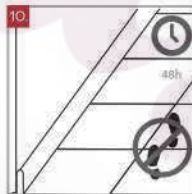
7. Si desea instalar las piezas con un patrón de traspase, hágalo de manera tal que la intersección de las piezas sea menor o igual a 20%.



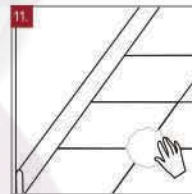
8. En caso de **FORMATOS GRANDES** se recomienda el uso de sistema de nivelación, que ayudan a una mejor colocación y nivelación de las piezas.



9. Evite manchar de adhesivo la pieza o en su caso limpie cuidadosamente en un lapso no mayor a 30 minutos con una esponja y mezcla de agua y vinagre.



10. Una vez terminada la instalación, deje fraguar como mínimo 48 horas, no limpie, camine, ni apoye objetos sobre el material instalado en las siguientes 24 horas.



11. Retire la cera protectora con una estopa seca en caso necesario, aplique vinagre o thinner. No utilice limpiadores a base de ácidos.

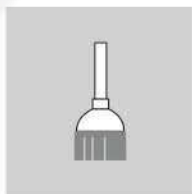
MANTENIMIENTO Y LIMPIEZA



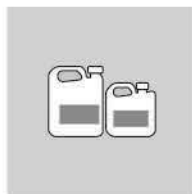
Los pisos porcelánicos son fáciles de limpiar, tanto de suciedad como de manchas. Puede hacerlo con una escoba, trapador húmedo o aspiradora.



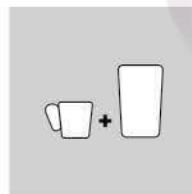
Limpie tan frecuentemente como sea necesario, para evitar que se acumule la suciedad o la arena, los cuesles pueden tener el mismo efecto que los materiales abrasivos y dañar la superficie de las piezas.



Para facilitar la eliminación de manchas en la superficie, procure limpiarlas inmediatamente, al momento en que se produzcan, para evitar que se hagan permanentes.



Utilice detergentes normales neutros, nunca ácidos, ni abrasivos y enjuague finalmente con agua limpia.



Si en la superficie hubiera manchas difíciles de eliminar, le sugerimos utilizar una solución natural a base de vinagre blanco o de manzana.



Agregue 250ml de vinagre en un litro de agua y limpie el producto con dicha solución.



Nunca utilice ácidos o solventes (Thiner, aguarrás, etc.) Así como productos aceitosos y cepillos con cerdas rígidas.