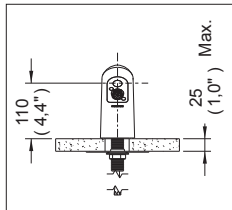


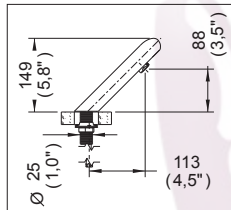
Línea Electrónica

TV-399

Llave Electrónica Tron® de Corriente para Lavabo



Medidas Referenciales



Acot.mm.(pulg)

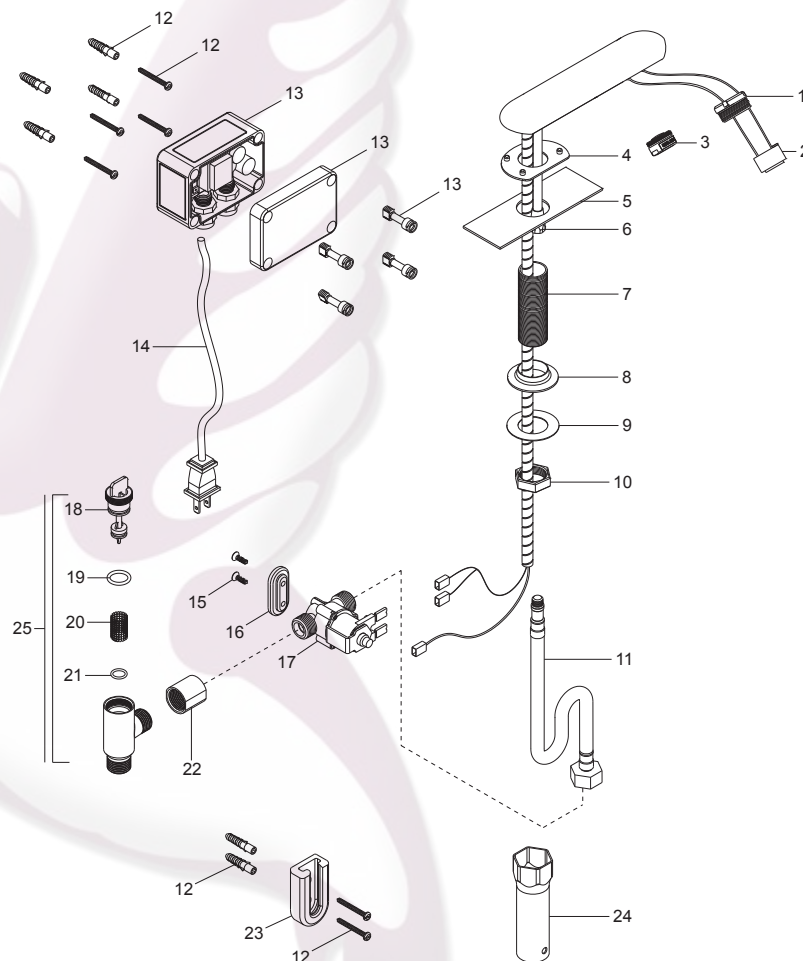
Despiece

NA

Mod. Descripción

- | | | | |
|------------|-----------------------------------|--|--|
| 1 Rv-854 | Tuerca Porta Sensor | | |
| 2 Sv-358 | Sensor para Lavamanos | | |
| 3 Sh-282 | Aireador Activ. sin Seguro | | |
| 4 Rv-855 | Empaque Base Salida Electrónica | | |
| 5 Rv-1122 | Placa Sujeción | | |
| 6 Sh-883 | Tubo Alimentador Soldado Sujeción | | |
| 7 Rh-1279 | Espárrago Monomando Nuva | | |
| 8 Rh-1282 | Separador Cuerpo Central | | |
| 9 Rh-1284 | Rondana de Latón para Monomando | | |
| 10 Rh-1280 | Tuerca Sujeción para Monomando | | |
| 11 Sh-372 | Manguera 1/2" x 3/8" x 12" Long. | | |
| 12 Sv-191 | Paquete de Pijas con Taquete | | |
| 13 Sv-360 | Fuente de Alimentación Regulada | | |
| 14 Rv-788 | Cable Toma-corriente | | |
| 15 Rv-795 | Tornillo Plano 8-18 x 5/8" | | |
| 16 Rv-796 | Base de Electro Válvula para Clip | | |
| 17 Sv-359 | Electroválvula Latch 6 Volts | | |
| 18 Rv-554 | Vástago Válvula Push | | |
| 19 Rh-337 | O'ring 2-114 | | |
| 20 Rv-551 | Filtro para Push | | |
| 21 Rv-331 | O'ring 2-013 | | |
| 22 Rv-1616 | Conector para Válvula Check | | |
| 23 Rv-797 | Clip p/Electroválvula | | |
| 24 Rv-867 | Llave Hexagonal 1 1/8" | | |
- Sub-ensamble
25 Sv-504 Válvula Check p/Salida Econ Push

Despiece



Características y Datos Técnicos

Voltaje de Alimentación 127 Vca
Potencia 3 Watts
Cuenta con un Sensor Infrarrojo
Incluye Válvula Check con Filtro
Incluye Herramienta para Sujeción

Material:
Latón Bajo en Plomo

Conexión:
1/2"-14 NPSM

Presión de Trabajo:
Pmin= 0,4 kg/cm² (5,7 PSI)
Pmax= 6,0 kg/cm² (85,34 PSI)

Rango de Detección:
50 mm (1.9")-220 mm (8,7")

*Los productos ilustrados pueden sufrir cambios sin previo aviso en su aspecto o partes, como resultado de los procesos de mejora continua a que están sujetos, sin implicar mayor responsabilidad de la fábrica.

HELVEX M.R.

garantía de calidad

