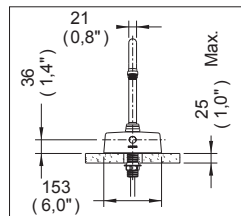


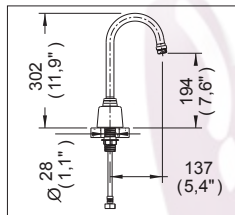
## Línea Electrónica

TV-398

### Llave Electrónica Omega® de Corriente para Lavabo



Medidas Referenciales



Acot.mm.(pulg)

### Despiece

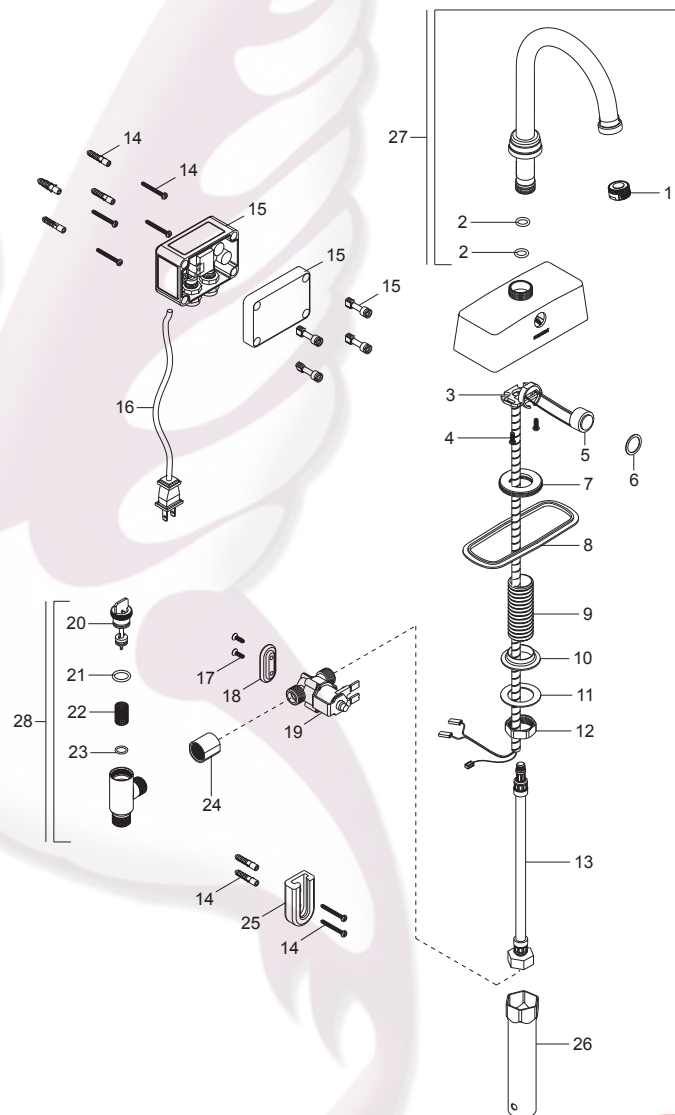
NA

Mod.	Descripción
1	Sh-282 Aireador
2	Rh-010 O'ring 2-111
3	Rv-780 Porta Base para Sensor Electrónico
4	Rf-015 Tornillo 8-32 UNC-2A x 1/2"
5	Sv-358 Sensor para Lavamanos
6	Rv-089 Rondana de Hule Tapón Césped
7	Rv-1555 Inserto Salidas Eléctricas
8	Rv-629 Empaque Base
9	Rh-1459 Espárrago Grande Salida Miura
10	Rh-1473 Separador Cuerpo Central
11	Rh-1472 Rondana Acero Inox. Salida Miura
12	Rh-1471 Tuerca Espárrago Salida Miura
13	Sh-949 Mang. p/ Monom. E-32 de 24" Long.
14	Sv-191 Paquete de Pijas con Taquete
15	Sv-360 Fuente de Alimentación Regulada
16	Rv-788 Cable Toma-corriente
17	Rv-795 Tornillo Plano 8-18 x 5/8"
18	Rv-796 Base de Electroválvula para Clip
19	Sv-359 Electroválvula Latch 6 Volts
20	Rv-554 Vástago Válvula Push
21	Rh-337 O'ring 2-114
22	Rv-551 Filtro para Push
23	Rv-331 O'ring 2-013
24	Rv-1616 Conector para Válvula Check
25	Rv-797 Clip p/ Electroválvula
26	Rh-1486 Llave Hexagonal 1-1/4"

Mod.	Descripción
27	Sh-314 Salida Tv-198 con O'ring
28	Sv-504 Válvula Check p/Salida Econ.

Sub-ensamble

### Despiece



### Características y Datos Técnicos

Voltaje de Alimentación 127 Vca con Selector para 220 Vca  
Potencia 3 Watts  
Cuenta con un Sensor Infrarojo  
Salida Giratoria  
Incluye Filtro con Válvula Check para Mantenimiento  
Incluye Herramienta para Sujeción

**Material :**  
Latón Bajo en Plomo

**Conexión:**  
1/2"-14 NPSM

**Presión de Trabajo :**  
Pmin= 0,4 kg/cm<sup>2</sup> (5,7 PSI)  
Pmax= 6,0 kg/cm<sup>2</sup> (85,34 PSI)

**Rango de Detección :**  
50 mm (1.9") - 220 mm (8,7")

\*Los productos ilustrados pueden sufrir cambios sin previo aviso en su aspecto o partes, como resultado de los procesos de mejora continua a que están sujetos, sin implicar mayor responsabilidad de la fábrica.

**HELVEX**<sup>MR.</sup>  
garantía de calidad

