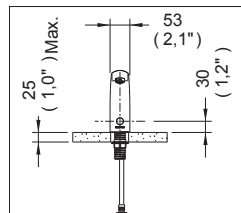


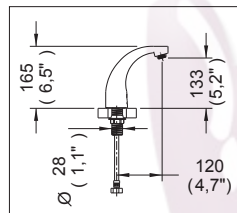
Línea Electrónica

TV-397

Llave Electrónica Alfa® de Corriente para Lavabo



Medidas Referenciales



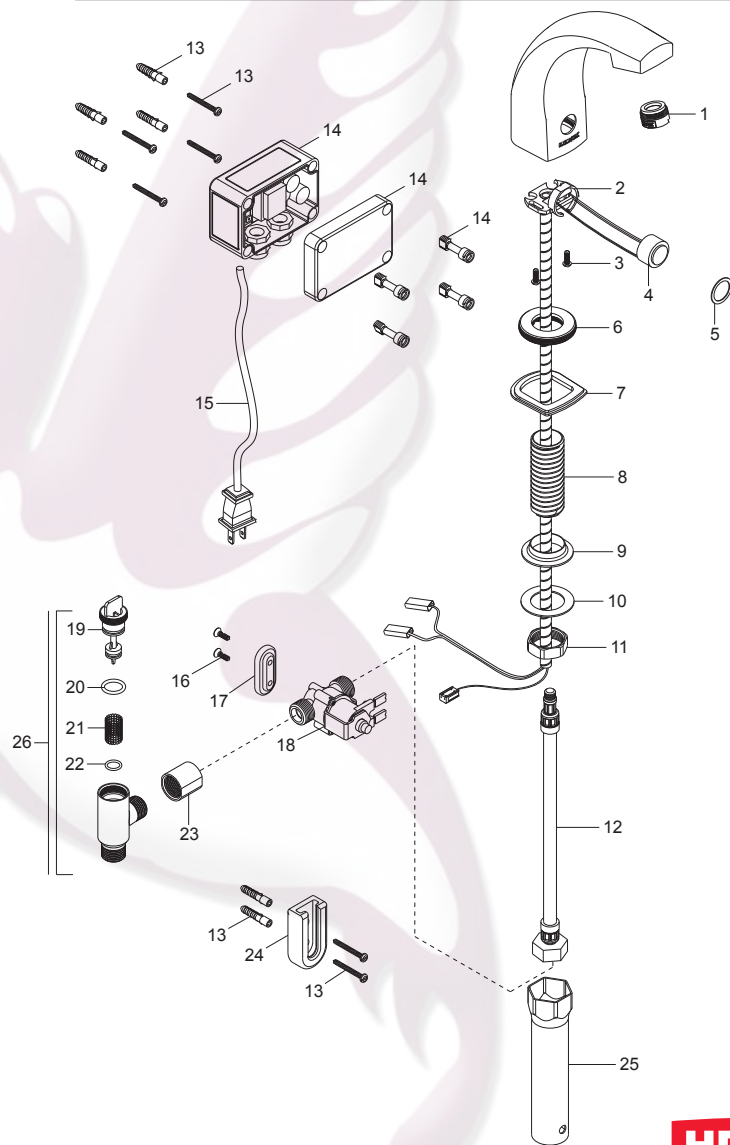
Acot.mm.(pulg)

Despiece

NA

Mod.	Descripción	Sub-ensamble
1	Sh-282 Aireador	
2	Rv-780 Porta Base para Sensor Electrónico	
3	Rf-015 Tornillo 8-32 UNC-2A x 1/2"	
4	Sv-358 Sensor para Lavamanos	
5	Rv-089 Rondana de Hule Tapón Césped	
6	Rv-1555 Inserto Salidas Electrónicas	
7	Rv-394 Empaque Salida Electrónica Alfa II	
8	Rh-1459 Espárrago Grande Salida Miura	
9	Rh-1473 Separador Cuerpo Central	
10	Rh-1472 Rondana Acero Inox. Salida Miura	
11	Rh-1471 Tuerca Espárrago Salida Miura	
12	Sh-949 Mang. p/ Monom. E-32 de 24" Long.	
13	Sv-191 Paquete de Pijas con Taquete	
14	Sv-360 Fuente de Alimentación Regulada	
15	Rv-788 Cable Toma-corriente	
16	Rv-795 Tornillo Plano 8-18 x 5/8"	26 Sv-504 Válvula Check p/Salida Econ.
17	Rv-796 Base de Electroválvula para Clip	
18	Sv-359 Electroválvula Latch 6 Volts	
19	Rv-554 Vástago Válvula Push	
20	Rh-337 O'ring 2-114	
21	Rv-551 Filtro para Push	
22	Rv-331 O'ring 2-013	
23	Rv-1616 Conector para Válvula Check	
24	Rv-797 Clip p/ Electroválvula	
25	Rh-1486 Llave Hexagonal 1-1/4"	

Despiece



Características y Datos Técnicos

Voltaje de Alimentación 127 Vca con Selector para 220 Vca
Potencia 3 Watts
Cuenta con un Sensor Infrarojo
Incluye Filtro con Válvula Check para Mantenimiento
Incluye Herramienta para Sujeción

Material :
Latón Bajo en Plomo

Conexión:
1/2"-14 NPSM

Presión de Trabajo :
Pmin= 0,4 kg/cm² (5,7 PSI)
Pmax= 6,0 kg/cm² (85,34 PSI)

Rango de Detección :
50 mm (1.9") - 220 mm (8,7")

*Los productos ilustrados pueden sufrir cambios sin previo aviso en su aspecto o partes, como resultado de los procesos de mejora continua a que están sujetos, sin implicar mayor responsabilidad de la fábrica.

HELVEX^{MR.}
garantía de calidad

