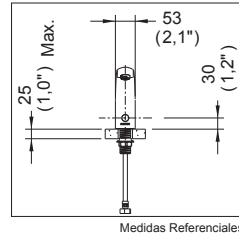


## Línea Electrónica

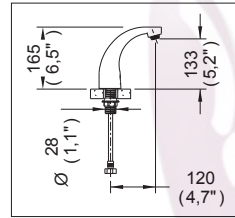
TV-297

## Despiece

### Llave Electrónica Alfa® de Baterías para Lavabo



Medidas Referenciales



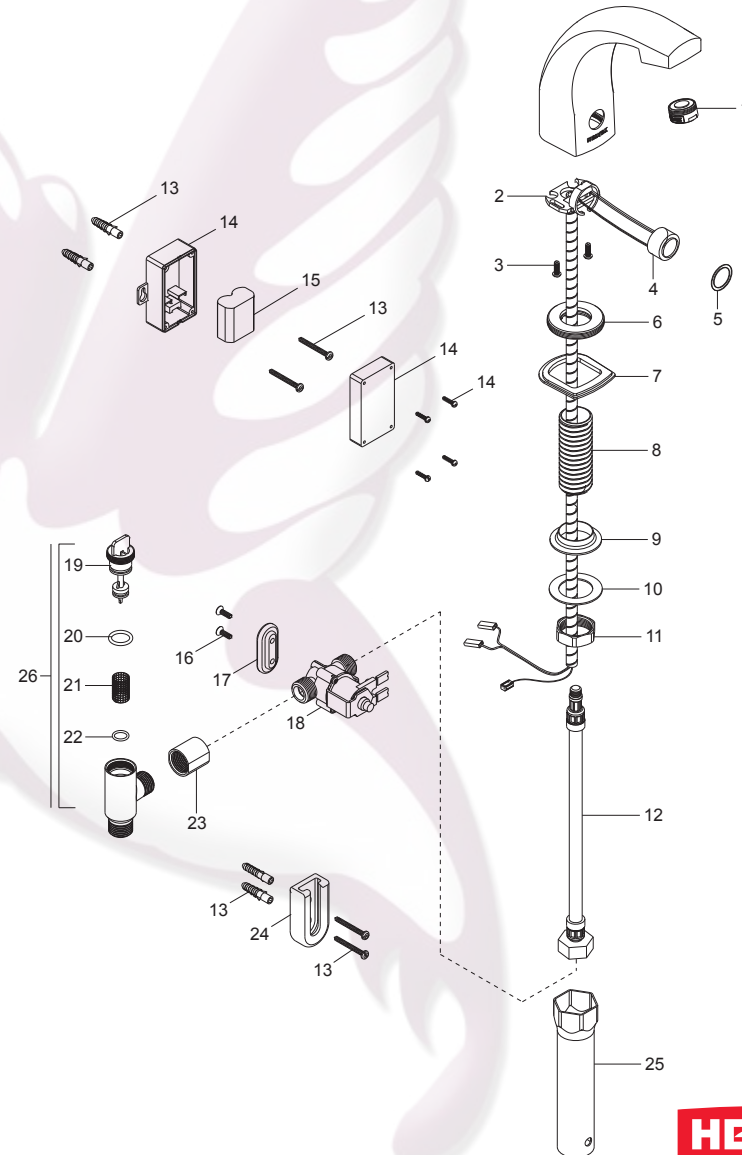
Acot.mm.(pulg)

### Despiece

NA

Mod.	Descripción
1	Sh-282 Aireador
2	Rv-780 Porta Base para Sensor Electrónico
3	Rf-015 Tornillo 8-32 UNC-2A x 1/2"
4	Sv-358 Sensor para Lavamanos
5	Rv-089 Rondana de Hule Tapón Césped
6	Rv-1555 Inserto Salidas Eléctricas
7	Rv-394 Empaque Salida Electrónica Alfa II
8	Rh-1459 Espárrago Grande Salida Miura
9	Rh-1473 Separador Cuerpo Central
10	Rh-1472 Rondana Acero Inox. Salida Miura
11	Rh-1471 Tuerca Espárrago Salida Miura
12	Sh-949 Mang. p/ Monom. E-32 de 24" Long.
13	Sv-191 Paquete de Pijas con Taquete
14	Sv-362 Porta Pilas c/Tornillos Integrados
15	Rv-660 Pila de Litio
16	Rv-795 Tornillo Plano 8-18 x 5/8"
17	Rv-796 Base de Electroválvula para Clip
18	Sv-359 Electroválvula Latch 6 Volts
19	Rv-554 Vástago Válvula Push
20	Rh-337 O'ring 2-114
21	Rv-551 Filtro para Push
22	Rv-331 O'ring 2-013
23	Rv-1616 Conector para Válvula Check
24	Rv-797 Clip p/ Electroválvula
25	Rh-1486 Llave Hexagonal 1-1/4"

26 Sv-504 Sub-ensamble  
Válvula Check p/Salida Econ.



### Características y Datos Técnicos

Funciona con una Batería de Litio, DL-223 (Duracell) ó CR-P2 (Panasonic) a un Voltaje de Alimentación 6Vcc  
Incluye Herramienta para Sujeción  
Cuenta con Sensor Infrarojo  
Incluye Filtro con Válvula Check para Mantenimiento

**Material :**  
Latón Bajo en Plomo

**Conexión :**  
1/2"-14 NPSM

**Presión de Trabajo :**  
Pmin= 0,4 kg/cm<sup>2</sup> (5,7 PSI)  
Pmax= 6,0 kg/cm<sup>2</sup> (85,34 PSI)

**Rango de Detección :**  
50 mm (1.9")-220 mm (8,7")

\*Los productos ilustrados pueden sufrir cambios sin previo aviso en su aspecto o partes, como resultado de los procesos de mejora continua a que están sujetos, sin implicar mayor responsabilidad de la fábrica.

**HELVEX**<sup>MR</sup>  
garantía de calidad

