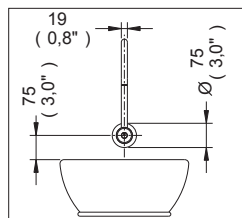


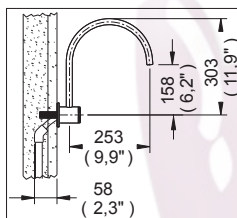
Línea Electrónica

TV-201

Llave Electrónica a Pared Giratoria para Lavabo de Baterías



Medidas Referenciales



Acot.mm.(pulg)

Despiece

NA

Mod.	Descripción	Mod.	Descripción
1	Rh-1393 Aireador para Salida Nuva	26	Rv-554 Vástago Válvula Push
2	Rh-1599 Seguro Eje Interior	27	Rh-337 O'ring 2-114
3	Rh-1152 O'ring 2-014	28	Rv-551 Filtro para Push
4	Rh-1372 Rondana Antifricción	29	Rv-331 O'ring 2-013
5	Rv-1524 Espárrago TV-201	30	Rv-1616 Conector para Válvula Check
6	Rv-1534 Tesamoll 4780 V710 1/8" x 1/4"	31	Rv-797 Clip p/ Electroválvula
7	Rv-1512 Ancla para Cuerpo	32	Sv-545 Tubo PVC Hidráulico Armado
8	Rh-1598 Buje Plástico	33	Rh-1395 Llave para Aireador
9	Rh-010 O'ring 2-111	34	Rv-742 Llave Allen 2 mm
10	Rv-1513 Vástago Conector		Sub-ensamble
11	Rv-1526 Chapetón TV-201	35	Sv-544 Cuello de Ganso Sal. Electrónica
12	Rv-1515 Cuerpo Salida electrónica TV-201	36	Sv-504 Válvula Check p/Salida Econ
13	Rr-107 Opresor Allen 8-32 UNC-2A x 1/4"	37	Sv-528 Paquete de Tca. Mariposa y Tor.
14	Rh-1557 Tornillo Especial 8-32 UNC		
15	Rf-555 Porta Sensor		
16	Sv-515 Sensor, Long. Cables 1.20 m		
17	Rv-089 Rondana de Hule Tapón Céspol		
18	Rv-792 O'ring 2-030		
19	Rv-1516 Tapa de Cuerpo		
20	Sv-191 Paquete de Pijas con Taquete		
21	Sv-362 Porta Pilas c/Tornillos Integrados		
22	Rv-660 Pila de Litio		
23	Rv-795 Tornillo Plano 8-18 x 5/8"		
24	Rv-796 Base de Electroválvula para Clip		
25	Sv-359 Electroválvula Latch 6 Volts		

Características y Datos Técnicos

Funciona con una Batería de Litio, DL-223 (Duracell) ó CR-P2 (Panasonic) a un Voltaje de Alimentación 6 Vcc
Incluye Herramienta para Sujeción
Cuenta con Sensor Infrarojo
Incluye Filtro con Válvula Check para Mantenimiento
Incluye Paquete de Sujeción en Muebles de Ac. Inox.
Salida Giratoria

Rango de Detección :
50 mm (1.9") -240 mm (9.4")

Material :
Latón Bajo en Plomo

Presión de Trabajo :
Pmin= 0,4 kg/cm² (5,7 PSI)
Pmax= 6,0 kg/cm² (85,34 PSI)

Conexión :
1/2"-14 NPSM

Despiece

