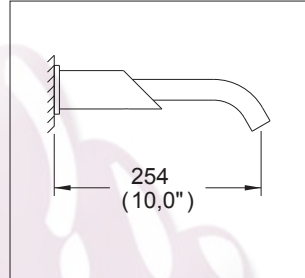


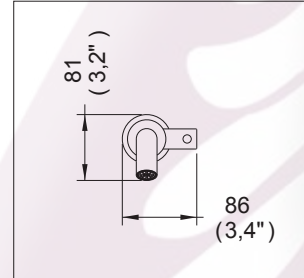
Salidas para Tina de Pared

TV-061

Salida Nuva® con Desviador



Medidas Referenciales

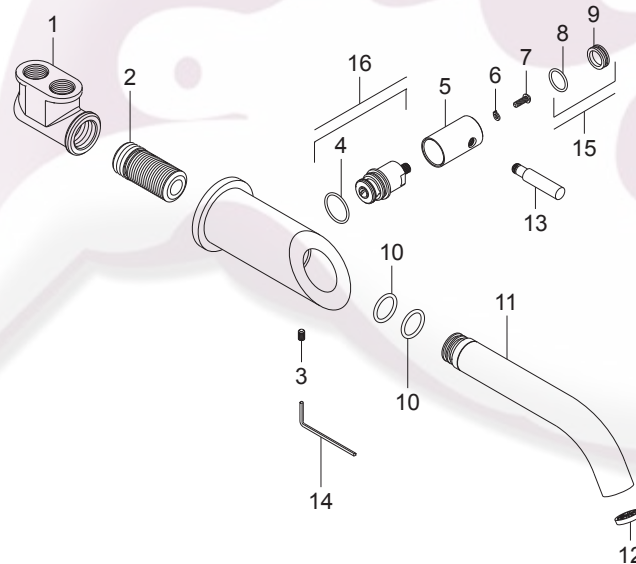


Acot.mm.(pulg)

Despiece

NA

Mod.	Descripción	Mod.	Descripción
1	Rh-540 Codo Retorno Salida Tina Tebas	10	Rf-530 O'ring 2-116
2	Rv-747 Niple Adaptador	11	Sv-502 Tubo Salida de Tina Soldado
3	Ra-648 Opresor Allen 10-24 UNC-5/16"	12	Rv-1281 Rompechorros Sal. de Tina Innovex
4	Rf-619 O'ring 2-020	13	Rv-1390 Palanca o/Cpo. Maneral Desviador
5	Rv-1388 Cuerpo Maneral p/Desviador	14	Rv-456 Llave Allen 3/32"
6	Ra-656 Arandela de Presión No. 8		Sub-ensamble
7	Rf-015 Tornillo 8-32 UNC-2A x 1/2"	15	Sh-1086 Botón Arm. p/Man. Nuva
8	Rh-741 O'ring 2-016	16	Sv-540 Val-Vex Desv. Arm. p/Tina Innovex
9	Rh-1267 Tapón para Maneral Cruceta		



Características y Datos Técnicos

Val-Vex Desviador a 2 1/2 Vueltas

Material:
Latón

Conexión:
Codo de Retorno a 1/2" -14 NPT

Presión de Trabajo:

Pmin= 0,2 kg/cm² (2,84 PSI)
Pmax= 6,0 kg/cm² (85,34 PSI)

*Los productos ilustrados pueden sufrir cambios sin previo aviso en su aspecto o partes, como resultado de los procesos de mejora continua a que están sujetos, sin implicar mayor responsabilidad de la fábrica.

HELVEX^{M.R.}
garantía de calidad

