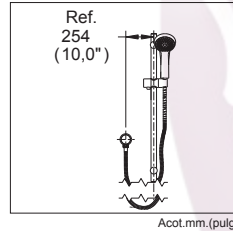
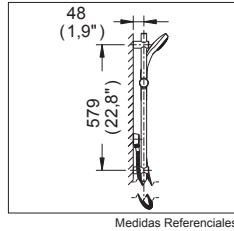


Regaderas Manuales

RM-28

Regadera de Altura Deslizable de Chorro Fijo con Sistema Anticalcáreo

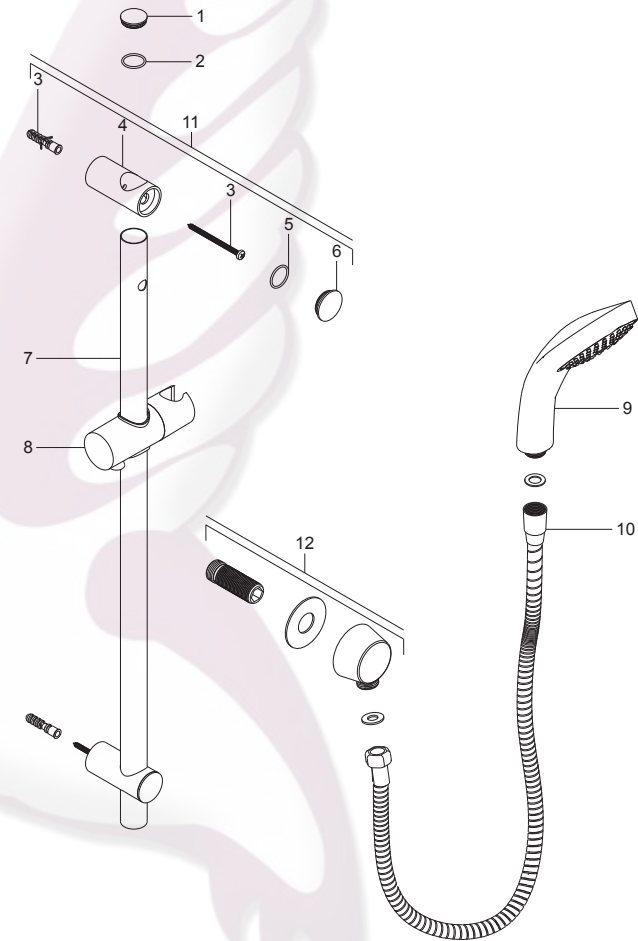


Despiece

NB

- | Mod. | Descripción |
|--------------|---|
| 1 | Rr-430 Tapón p/Barra Soporte Reg. |
| 2 | Rh-418 O'ring 2-017 |
| 3 | Sr-124 Pija 10-16 x 2 3/4" |
| 4 | Rr-432 Soporte de Sujeción de Reg. |
| 5 | Rh-1334 O'ring 2-019 |
| 6 | Rr-431 Tapón p/Soporte de Sujeción |
| 7 | Rr-433 Barra Soporte de Mec. Deslizable |
| 8 | Sb-912 Mecanismo Deslizable de Regaderas |
| 9 | Sb-987 Cabezal Reg. Man.Ch. Fijo RM-28 |
| 10 | Sb-804 Manguera Regadera Engarg. Doble |
| Sub-ensamble | |
| 11 | Sr-158 Jgo. Sop. de Reg. Deslizable RM-26 |
| 12 | Sr-101 Codo para Regadera con Empaque |

Despiece



Características y Datos Técnicos

Regadera de Media y Alta Presión
Accesorio de Semiempotrar
Paquete de Sujeción Incluido
Mecanismo de Altura Ajustable
De chorro Fijo
Longitud de Manguera 1,5 m (59,0")
Con Sistema Anticalcáreo

Material:
Latón
Regadera de Plástico

Conexión:
1/2"-14 NPT

Gasto Mínimo:
2,5 l/min (0,66 Gpm)

Gasto Máximo:
10 l/min (2,64 Gpm)

Presión de Trabajo:
Pmin= 1,0 kg/cm² (14,22 PSI)
Pmax= 6,0 kg/cm² (85,34 PSI)

*Los productos ilustrados pueden sufrir cambios sin previo aviso en su aspecto o partes, como resultado de los procesos de mejora continua a que están sujetos, sin implicar mayor responsabilidad de la fábrica.

HELVEX M.R.
garantía de calidad

