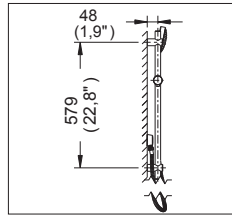
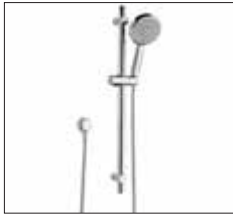


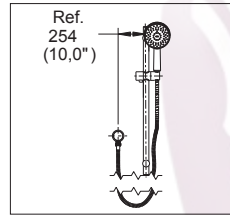
## Regaderas Manuales

**RM-23**

### Regadera de Altura Deslizable con Sistema Anticalcáreo



Medidas Referenciales



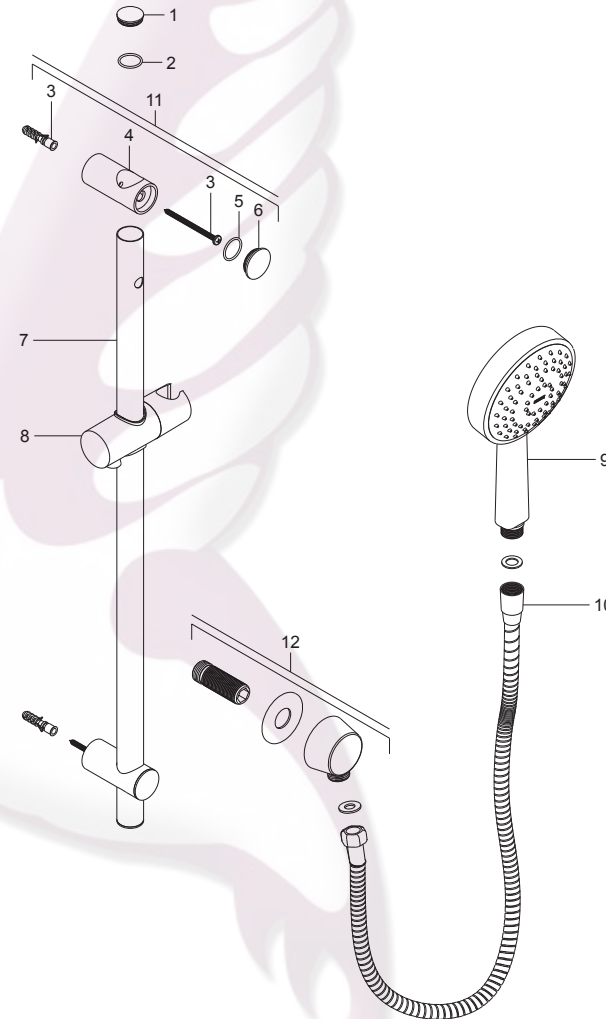
Acot. mm. (pulg)

### Despiece

**NB**

Mod.	Descripción
1 Rr-430	Tapón p/Barra Soporte Reg.
2 Rh-418	O'ring 2-017
3 Sr-124	Pija 10-16 x 2 3/4"
4 Rr-432	Soporte de Sujeción de Reg.
5 Rh-1334	O'ring 2-019
6 Rr-431	Tapón p/Soporte de Sujeción
7 Rr-433	Barra Soporte de Mec. Deslizable
8 Sb-912	Mecanismo Deslizable de Regaderas
9 SB-903	Reg. c/Mango Rect. Chorro Fijo
10 Sb-804	Manguera Regadera Engarg. Doble
Sub-ensamble	
11 Sr-158	Jgo. Sop. de Reg. Deslizable RM-26
12 Sr-101	Codo para Regadera con Empaque

### Despiece



### Características y Datos Técnicos

Regadera de Media y Alta Presión  
Accesorio de Semiempotrar  
Paquete de Sujeción Incluido  
Mecanismo de Altura Ajustable  
De chorro Fijo  
Longitud de Manguera 1,5 m (59,0")  
Con Sistema Anticalcáreo

**Material:**  
Latón  
Regadera de Plástico

**Conexión:**  
1/2"-14 NPT

**Gasto Mínimo:**  
2,5 l/min (0,66 Gpm)

**Gasto Máximo:**  
10 l/min (2,64 Gpm)

**Presión de Trabajo:**  
Pmin= 1,0 kg/cm<sup>2</sup> (14,22 PSI)  
Pmax= 6,0 kg/cm<sup>2</sup> (85,34 PSI)

\*Los productos ilustrados pueden sufrir cambios sin previo aviso en su aspecto o partes, como resultado de los procesos de mejora continua a que están sujetos, sin implicar mayor responsabilidad de la fábrica.

**HELVEX**<sup>MR</sup>  
garantía de calidad

