

Medidas Referenciales / Estimated Dimensions, Acof.mm.(pulg) / Dim.mm.(in)

**CARACTERÍSTICAS DEL PRODUCTO**

Regaderas con anticálcicos. Regadera manual con 3 tipos de chorro

**MATERIAL:**

Cuerpo de latón  
Regadera manual de plástico

**ACCESORIOS:**

Accesorio de semijmpotr  
Paquete de sujeción  
Manguera 1,5m (59,0")  
Desviador para regadera manual o de chorro fijo

**INSTALACIÓN:**

Conexión: 1/2 -14 NPSM

**Regadera Fija**

Gasto Mínimo: 8,6 l/min  
Gasto Máximo: 9,5 l/min

**Regadera Manual**

Gasto Mínimo: 4,9 l/min  
Gasto Máximo: 8,7 l/min

**Presión de Trabajo:**

Pmin= 1,0 kg/cm<sup>2</sup>  
Pmax= 6,0 kg/cm<sup>2</sup>

**OPERACIÓN:**

Jale la palanca desviadora para accionar la regadera fija o manual.  
Seleccione el chorro deseado con el botón de la regadera manual.

**PRODUCT FEATURES**

Showers with softeners. Hand shower with 3 spray models

**MATERIALS:**

Body brass  
Plastic hand shower

**ACCESSORIES:**

Semifixed accessory  
Includes setting kit  
Hose 1.5 m (59.0 ")  
Hand shower diverter of fixed jet

**INSTALLATION:**

Connection: 1/2-14 NPSM

**Fixed Jet**

Minimum Expenditure: 2,2 gpm  
Expense Maximum: 2,5 gpm

**Hand Shower**

Minimum Investment: 1,29 gpm  
Expense Maximum: 2,2 gpm

**Working Pressure:**

Pmin = 14,22 PSI  
Pmax = 85,34 PSI

**OPERATION:**

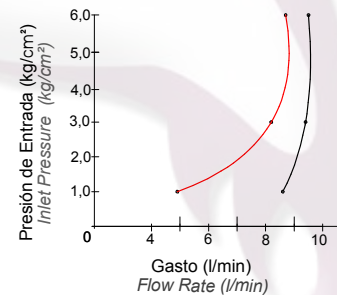
Pull the lever to operate the shower diverter fixed or manual.  
Select the desired button spray hand shower.

**Tipos de Chorro**  
Jet Types



**Gasto/ Flow Rate**

Regadera Shower		Regadera Manual Hand Shower	
Presión Pressure	Gasto Spending	Presión Pressure	Gasto Spending
1,0	8,6	1,0	4,9
3,0	9,4	3,0	8,2
6,0	9,5	6,0	8,7



\* Los productos ilustrados pueden sufrir cambios sin previo aviso en su aspecto o partes, como resultado de los procesos de mejora continua al que están sujetos, sin implicar mayor responsabilidad de la fábrica.

\* Products depicted here in subject to change without prior notice in their appearance or components as a result of incremental innovation.





**GARANTÍA:**

El producto HELVEX está garantizado como libre de defectos en materiales y procesos de fabricación.

El producto HELVEX está garantizado, en lo que se refiere a los acabados; por un periodo de 10 años en los acabados cromo y duravex, y por 2 años en acabados diferentes al cromo, a partir de la fecha de compra indicada en la factura.

**WARRANTY:**

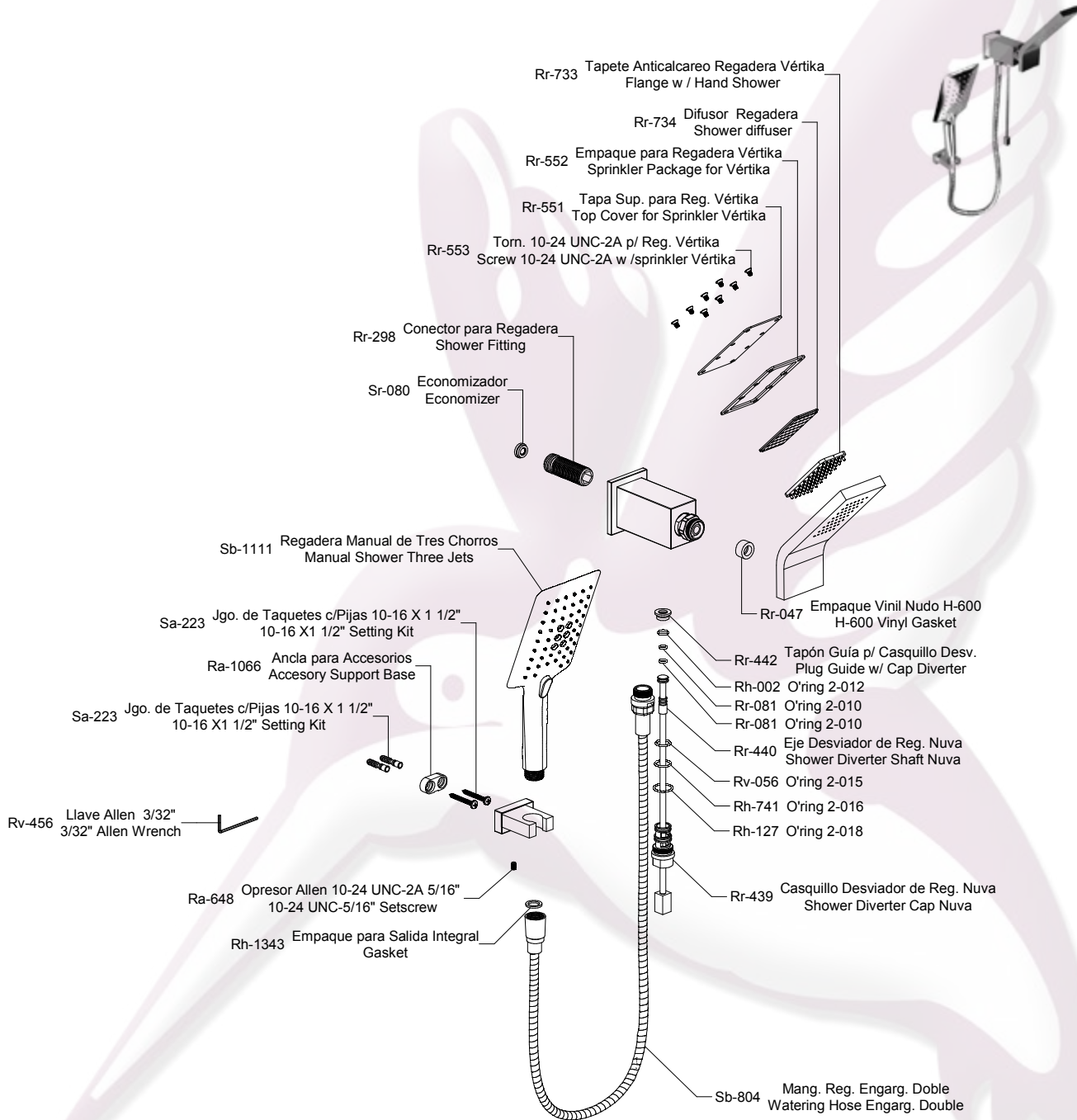
HELVE X product is warranted to be free from defects in materials and manufacturing processes.

HELVE X product is warranted in regards to finished for period of 10 years in the finishes chrome and duravex and for 2 years in different finishes chrome from the date of purchase indicated on the invoice.

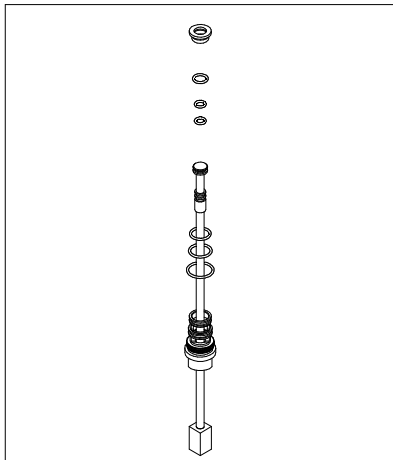
\* Los productos ilustrados pueden sufrir cambios sin previo aviso en su aspecto o partes, como resultado de los procesos de mejora continua al que están sujetos, sin implicar mayor responsabilidad de la fábrica.

\* Products depicted here in subject to change without prior notice in their appearance or components as a result of incremental innovation.

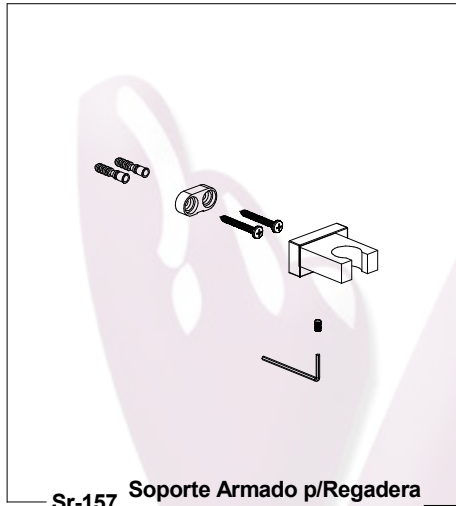




**Sub - Ensamblés / Sub - Assembly**



Sr-156 Varilla Armada p/Regadera  
Armed Rod f/ Shower



Sr-157 Soporte Armado p/Regadera  
Armed Support

