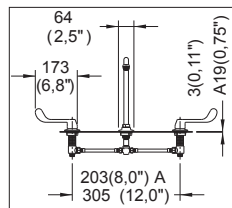
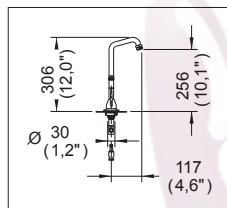


Mezcladoras y Llaves para Hospital H-13341G

Mezcladora con Cuello de Ganso y Manijas Largas



Medidas Referenciales



Acof.mm.(pulg)

Despiece

NA

Mod.	Descripción
1 Rh-042	Tor. Phillips 8-32 UNC 2A x 1/2"
2 Rh-314	Manija Larga 13341
3 Sh-130	Jgo. Chapetón Master s/Emp.
4 Rh-177	Rondana de Hule
5 Rf-045	Rondana de 32 mm
6 Rh-129	Tuerca para Cuerpos Laterales
7 Sh-1012	Val-Vex V Grande
8 Sh-220	Extensión con Asiento Cuerpo
9 Rh-128	Cuerpo Lateral
10 Sh-282	Aireador
11 Rh-341	Empaque Delrin para Fregadero
12 Rh-010	O'ring 2-111
13 Rh-696	Chapetón Bajo Salida Tubular
14 Sh-394	Manguera Flexible 3/8 x 1/2 x 12
15 Rh-126	Torre Contratuercas Chica
16 Rh-127	O'ring 2-018
17 Sh-265	Kit Refacción Val-Vex II Grande
18 Sh-726	Cpo. Lateral Derecho c/Val-Vex II
19 Sh-393	Cpo. Lateral Izquierdo c/Val-Vex II
20 Rh-126	Torre Contratuercas Chica
21 Rh-127	O'ring 2-018
21A Sh-265	Kit Refacción Val-Vex II Grande

Sub-ensamble

Mod.	Descripción
18 Sh-412	Cuello Ganso Gir. Hosp. c/Aireador
19 Sh-131	Jgo. Chapetón c/Empaques
20 Sh-1053	Cuerpo Lateral Armado Izquierdo
20A Sh-1054	Cuerpo Lateral Armado Derecho

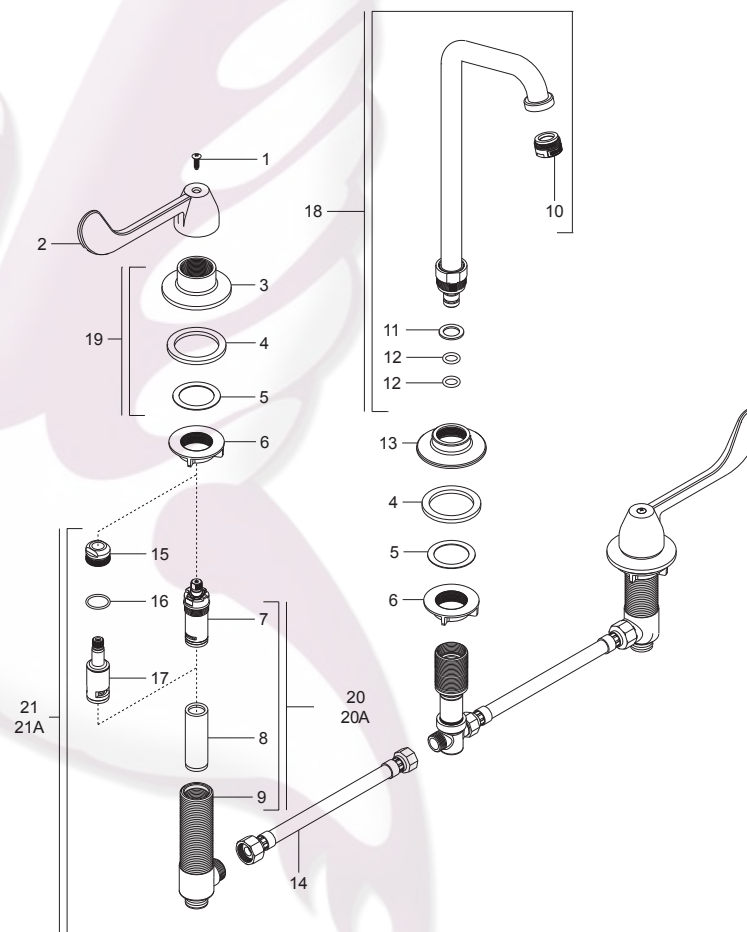
Val-Vex V (7), Sustituye a Val-Vex II (17)

Anteriormente Val-Vex II

15 Rh-126	Torre Contratuercas Chica
16 Rh-127	O'ring 2-018
17 Sh-265	Kit Refacción Val-Vex II Grande
21 Sh-726	Cpo. Lateral Derecho c/Val-Vex II
21A Sh-393	Cpo. Lateral Izquierdo c/Val-Vex II

Nota:
Val-Vex V Sh-1012 y Val-Vex II Sh-265 se les puede cambiar el sentido de giro, izquierdo o derecho

Despiece



Características y Datos Técnicos

Salida Giratoria
Val-Vex V de Discos Cerámicos a 1/4 de Vuelta
Izquierdo y derecho
Incluye Manerales

Material:
Latón Bajo en Plomo

Conexión:
1/2" -14 NPSM

Presión de Trabajo:
Pmin= 0,2 kg/cm² (2,84 PSI)
Pmax= 6,0 kg/cm² (85,34 PSI)

*Los productos ilustrados pueden sufrir cambios sin previo aviso en su aspecto o partes, como resultado de los procesos de mejora continua a que están sujetos, sin implicar mayor responsabilidad de la fábrica.

