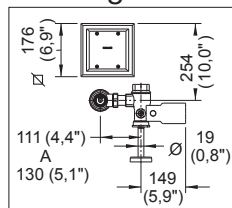


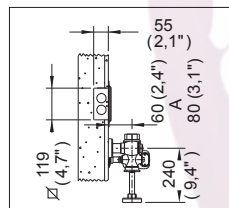
Fluxómetros

FC-185-19-0.5

Fluxómetro de Sensor Electrónico de Corriente para Mingitorio con Niple Recto y Entrada Superior para Spud de 19 mm con Botón Accionador Mecánico, con Gasto 0.5 Litros por Descarga



Medidas Referenciales



Acot.mm.(pulg)

Despiece

NA

Mod.	Descripción	Mod.	Descripción		
1	Rf-614	Chapetón para Fluxómetro	23	Rf-249	Chapetón Chico de 19 Mingitorio
2	Rf-548	Tabo Camisa Flux. de 2"	24	Rf-550	Caja p/Circuito Electrónico
3	Rf-636	Adaptador	25	Sv-360	Fuente de Alimentación Regulada
4	Sf-008-C	Llave Retención Armada 1"	26	Rv-788	Cable Toma-corriente
5	Rf-035	O'ring 2-123	27	Rf-551	Tapa Circuito Electrónico s/Sensor
6	Rf-036	Anillo Presión Niple Extensión	28	Rf-552	Paquete de Tornillo 8-32 x 1 1/4"
7	Rf-700	Rondana Delrin 1.5 LPF	29	Rf-546	Tapón para Llave de Retención
8	Sf-586	Botón Accionador Mec. Flux. Nvo.	30	Rf-042-C	Tuerca Superior Llave
9	Rf-317	Cúpula Ciega Fluxómetro	31	Rf-041-C	Tornillo Elevador Llave Retención
10	Rf-016	Rondana Neopreno Cúpula Flux.	32	Rf-040	Guía Delrin Embolo
11	Sf-600	Embolo Armado 0.5 LPF	33	Rf-637	Empaque para Llave de Retención
12	Rf-075	Rondana S-21 Vulcanizada	34	Rh-337	O'ring 2-114
13	Rf-662	Tapón p/Fluxómetro de Doble Botón	35	Rf-250	Embolo para Llave Retención
14	Rh-217	O'ring 2-118	36	Rf-234	Resorte Embolo Llave Retención
15	Rv-071	Rondana para Espárrago	37	Rf-256	Inserto de Embolo
16	Sf-009-C	Niple Recto Reducción 32-19	38	Rf-038-C	Cuerpo Llave de Retención 1"
17*	Sr-086	Chapetón p/Brazo de Reg.	39	Rf-015	Tornillo 8-32 UNC-2A x 1/2"
18	Rf-553	Niple para Cableado Fluxómetro	40	Rf-718	Rondana Bushing 0.5 LPF
19	Sf-554	Disp. Electrónico Flux. Electrónico	41	Rf-052	Llantita S-14 Vulcanizada
20*	Rf-063	Tuerca F-2 de 32 mm	42	Rf-699	Embolo Macho 0.5 LPF
21	Rf-080	Tuerca Spud 19	43	Sf-599	Asiento c/Perno Embolo 0.5 LPF
22	Rf-081	Rondana Fibra Tuerca 19	44	Rf-005	Rondana Hule Embolo Hembra

Despiece

Mod.	Descripción	Mod.	Descripción		
45	Rf-003	Embolo Hembra	67	Rf-483	Tapa Sensor p/Flux. de Pila
46	Rf-675	Estopero p/Botón Fluxómetro	68	Rf-480	Empaque Sensor Flux. Pila
47	Rf-674	Empaque Estopero Fluxómetro	69	Rf-532	Tornillo p/Carcaza
48	Rf-673	Resorte p/Botón Fluxómetro	70	Rf-531	Inserto p/Carcaza
49	Rf-120	O'ring para Perno Estopero	71	Rf-555	Porta Sensor
50	Rf-523	Perno	72	Sf-555	Sensor p/Flux. de Corriente
51	Rf-672	Botón Fluxómetro Electrónico	73	Rv-089	Rondana de Hule Tapón Césped
52	Rf-671	Tca. p/Botón Fluxómetro	74	Rf-482	Tapa Batería Fluxómetro Pila
53	Rf-336	Cuerpo Estopero Flux. Electrónico	75	Rf-481	Empaque Tapa Batería Fluxómetro
54	Rf-338	Resorte Perno Flux. Electrónico	76	Rf-558	Carcaza p/Fluxómetro
55	Sf-157	Perno Arm. Niq. p/Flux. Electrónico	77	Rf-560	Llave Plana p/Fluxómetro
56	Rr-023	O'ring 2-024	78	Rv-742	Llave Allen 2 mm
57	Rf-497	Cople Interno c/Alojamiento			Sub-ensamble
58	Rf-494	Filtro Rolado	79	Sf-054	Kit Embolo Fluxómetro Regulable
59	Rh-002	O'ring 2-012	80	Sf-105-C	Cúpula Ciega Flux.
60	Rf-344	O'ring 2-025	81	Sf-057	Kit Rondanas Spud 19mm.
61	Rf-496	Cople Externo con Alojamiento	82	Sf-077	Rondana y Tuerca Spud 19
62	Rf-631	Tuerca Unión para Cople	83	Sf-015-C	Mecanismo Cierre Aut. Retención
63	Rf-554	Porta Electroválvula	84	Sf-055	Kit Llave de Retención
64	Sv-359	Electroválvula Latch 6 Volts	85	Sf-177	Cople Interior c/Perno Arm.
65	Ra-637	Tornillo Allen 8-32 x 5/16"			
66	Rf-525	Tornillo Allen 5-40 x 1/4"			

Características y Datos Técnicos

Descarga de 0.5 litros por Accionamiento
Funciona con una Fuente Regulada de 6 Vcc
Incluye Botón de Accionamiento Manual con Recubrimiento Antibacterial
Conexión Izq. o Der.
Incluye Llave de Mantenimiento
Camisa Recortable
Cumple con la Norma NOM-005-CONAGUA-1996
Se Acopla en Muebles con Spud de 19 mm (3/4")
Incluye Adaptador para Llave de Retención

Material:
Latón

Rango de Detección del Sensor:
0 - 40 cm

Longitud de Cable Toma Corriente:
1,50 ± 0,10 m

Tensión de Alimentación: 115-230 Vca
Consumo de Energía: 1,5 W

Presión de Trabajo:
Pmin= 1,0 kg/cm² (14,22 PSI)
Pmax= 6,0 kg/cm² (85,34 PSI)

Nota:
La Tubería de Alimentación debe tener un Ø 32 mm (1 1/4") y debe conectarse una Reducción de Campana de 32-25 mm (1 1/4"-1") a la Llave de Retención

*Los productos ilustrados pueden sufrir cambios sin previo aviso en su aspecto o partes, como resultado de los procesos de mejora continua a que están sujetos, sin implicar mayor responsabilidad de la fábrica.

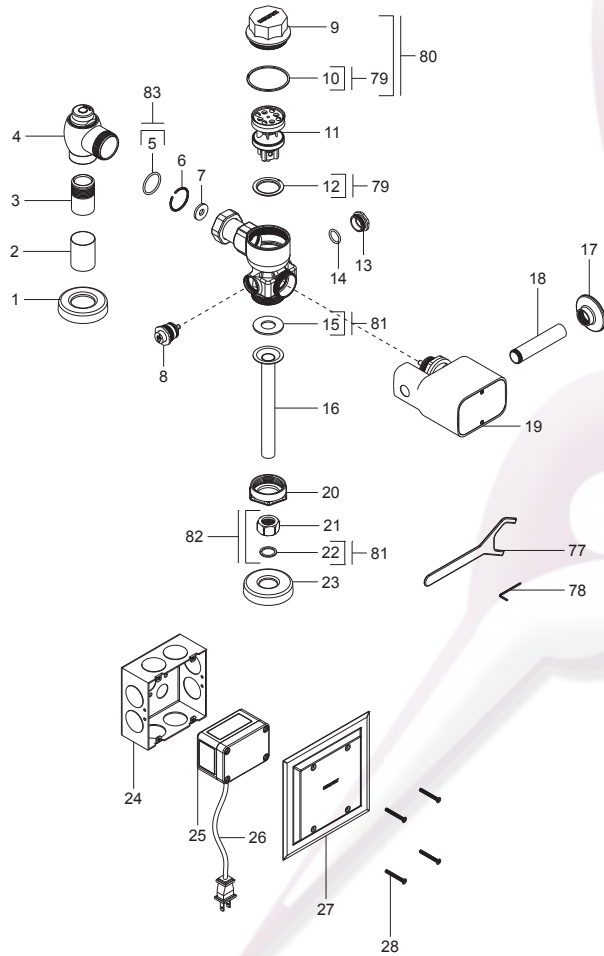


Tels. (81) 8375.0992-93 con 6 líneas
www.colibrimty.com info@colibrimty.com @colibrimty

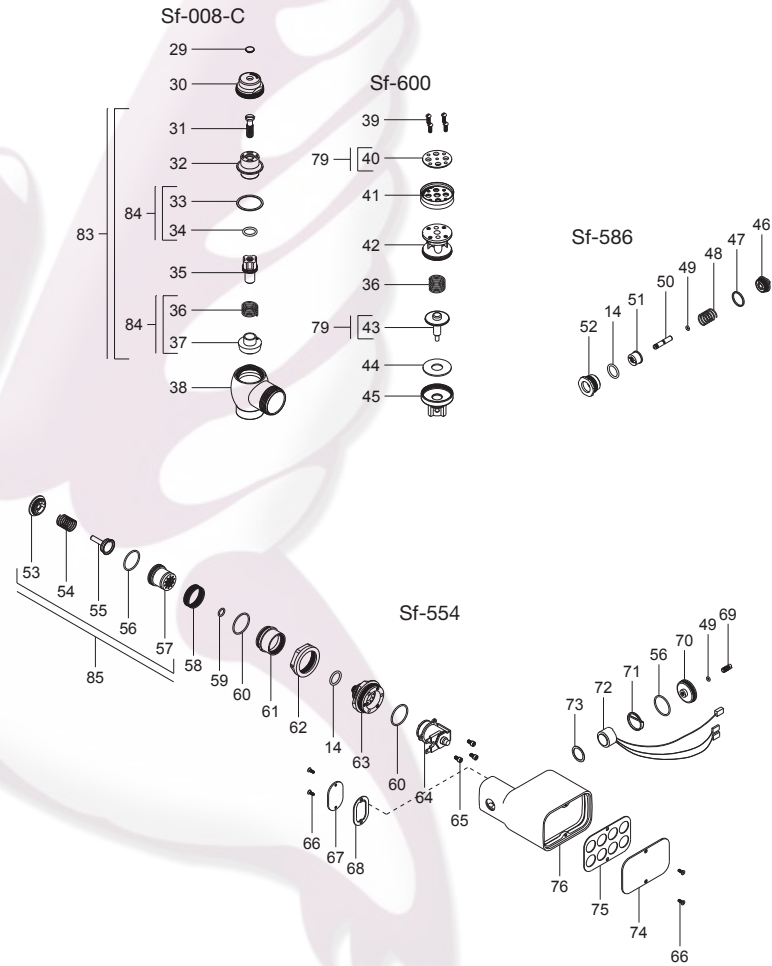
HELVEX^{M.R.}
garantía de calidad

Fluxómetros

FC-185-19-0.5



Despiece



HELVEX^{MR}
garantía de calidad

