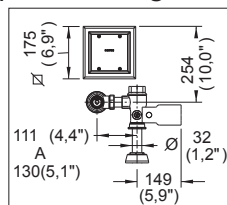


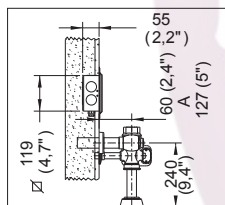
Fluxómetros

FC-110-WC-4.8

Fluxómetro de Sensor Electrónico de Corriente para W.C. con Niple Recto y Entrada Superior para Spud de 32 mm ó 38 mm con Botón Accionador Mecánico, con Gasto de 4.8 Litros por Descarga



Medidas Referenciales



Acot.mm.(pulg)

Despiece

NA

Mod.	Descripción	Mod.	Descripción
1	Rf-614 Chapetón para Fluxómetro	21	Rf-802 Tuerca Adaptación 32 mm
2	Rf-547 Tubo Camisa Fluxómetro de 5"	22	Rf-049 Rondana Tuerca Spud 32
3	Rf-636 Adaptador	23	Rf-050 Rondana Hule Tuerca Spud 32-38
4	Sf-008-C Llave Retención Armada 1"	24	Rf-278 Chapetón Gde. Spud 38 c/Bolsa
5	Rf-035 O'ring 2-123	25	Rf-550 Caja p/Circuito Electrónico
6	Rf-036 Anillo Presión Niple Extensión	26	Sv-360 Fuente de Alimentación Regulada
7	Sf-586 Botón Accionador Mec. Flux. Nvo.	27	Rv-788 Cable Toma-corriente
8	Rf-317 Cúpula Ciega Fluxómetro	28	Rf-551 Tapa Circuito Electrónico s/Sensor
9	Rf-016 Rondana Neopreno Cúpula Flux.	29	Rf-552 Tornillo 8-32 UNC x 1 1/4"
10	Sf-591 Émbolo Armado 4,8 LPF	30	Rf-546 Tapón para Llave de Retención
11	Rf-075 Rondana S-21 Vulcanizada	31	Rf-042-C Tuerca Superior Llave
12	Rf-662 Tapón p/Fluxómetro de Doble Botón	32	Rf-041-C Tornillo Elevador Llave Retención
13	Rh-217 O'ring 2-118	33	Rf-040 Guía Delrin Émbolo
14	Rf-044 Rondana Hule Tca. F-2 de 32 mm	34	Rf-637 Empaque para Llave de Retención
15	Rf-045 Rondana de 32 mm	35	Rh-337 O'ring 2-114
16	Rf-063 Tuerca F-2 de 32 mm	36	Rf-250 Émbolo para Llave Retención
17	Rf-047-C Niple Recto de 32 mm	37	Rf-234 Resorte Émbolo Llave Retención
18	Sr-086 Chapetón p/Brazo de Reg.	38	Rf-256 Inserto de Émbolo
19	Rf-553 Niple para Cableado Fluxómetro	39	Rf-038-C Cuerpo Llave de Retención 1"
20	Sf-554 Disp. Electrónico Flux. Electrónico	40	Rf-015 Tornillo 8-32 UNC-2A X 1/2"

Despiece

Mod.	Descripción	Mod.	Descripción
41	Rf-694 Rondana Bushing 4,8 LPF	61	Rf-344 O'ring 2-025
42	Rf-052 Llantita S-14 Vulcanizada	62	Rf-496 Cople Externo con Alojamiento
43	Rf-693 Émbolo Macho Delrin 4,8 LPF	63	Rf-631 Tuerca Unión para Cople
44	Sf-590 Asiento con Perno Émbolo 4,8 LPF	64	Rf-554 Porta Electroválvula
45	Rf-005 Rondana Hule Émbolo Hembra	65	Sv-359 Electroválvula Latch 6 Volts
46	Rf-003 Émbolo Hembra	66	Ra-637 Tornillo Allen 8-32 X 5/16"
47	Rf-675 Estopero p/Botón Fluxómetro	67	Rf-525 Tornillo Allen 5-40 X 1/4"
48	Rf-674 Empaque Estopero Fluxómetro	68	Rf-483 Tapa Sensor p/Flux de Pila
49	Rf-673 Resorte p/Botón Fluxómetro	69	Rf-480 Empaque Sensor Flux. Pila
50	Rf-120 O'ring para Perno Estopero	70	Rf-532 Tornillo p/Carcaza
51	Rf-523 Perno	71	Rf-531 Inserto p/Carcaza
52	Rf-672 Botón Fluxómetro Electrónico	72	Rf-555 Porta Sensor
53	Rf-671 Tca. p/Botón Fluxómetro	73	Sf-555 Sensor p/Flux. de Corriente
54	Rf-336 Cuerpo Estopero Flux. Electrónico	74	Rv-089 Rondana de Hule Tapón Césped
55	Rf-338 Resorte Perno Flux. Electrónico	75	Rf-482 Tapa Batería Fluxómetro Pila
56	Sf-157 Perno Arm. Niq. p/Flux. Electronic.	76	Rf-481 Empaque Tapa Batería Fluxómetro
57	Rr-023 Empaque p/Monom. con Inserto	77	Rf-558 Carcaza p/Fluxómetro
58	Rf-497 Cople Interno c/Alojamiento	78	Rf-560 Llave Plana p/Fluxómetro
59	Rf-494 Filtro Rolado	79	Rv-742 Llave Allen 2 mm
60	Rh-002 O'ring 2-012		

Sub-ensamble

80	Sf-054	Kit Émbolo Fluxómetro
81	Sf-105-C	Cúpula Ciega Flux.
82	Sf-058	Kit Rondanas Spud de 32 mm.
83	Sf-665	Tuerca Adap. 32 mm con Empaques
84	Sf-063	Rondanas y Tuerca F-2 32
85	Sf-015-C	Mecanismo Cierre Aut. Retención
86	Sf-055	Kit Llave de Retención
87	Sf-177	Cople Interior c/Perno Arm.

Características y Datos Técnicos

Descarga de 4.6 a 4.8 litros por Accionamiento
Funciona con una Fuente Regulada de 6 Vcc
Incluye Botón de Accionamiento Manual con Recubrimiento Antibacterial
Conexión Izq. o Der.
Incluye Llave de Mantenimiento
Camisa Recortable
Cumple con la Norma NOM-005-CONAGUA-1996
Se Acopla en Muebles con Spud de 32 mm (1 1/4") ó 38 mm (1 1/2")
Incluye Adaptador para Llave de Retención

Material: Latón

Rango de Detección del Sensor:
0 - 40 cm

Longitud de Cable Toma Corriente:
1,50 ± 0,10 m

Tensión de Alimentación: 115-230 Vca
Consumo de Energía: 2 W

Presión de Trabajo:
Pmin= 1,0 kg/cm² (14,22 PSI)
Pmax= 6,0 kg/cm² (85,34 PSI)

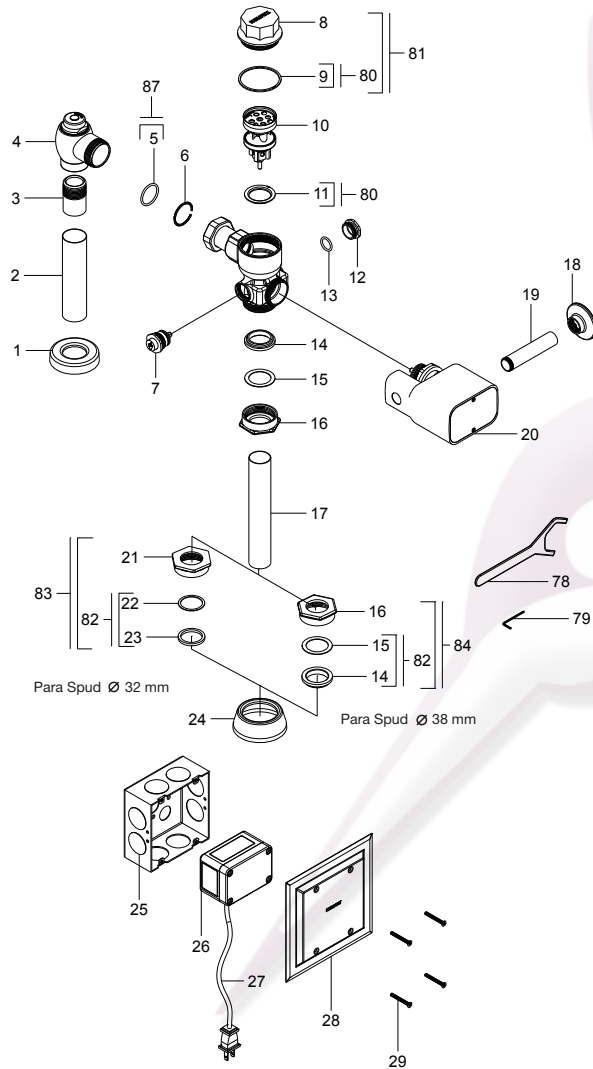
Nota:
La Tubería de Alimentación Debe Tener un Ø 32 mm (1 1/4") y Debe Conectarse una Reducción de Campana de 32-25 mm (1 1/4-1") a la Llave de Retención

*Los productos ilustrados pueden sufrir cambios sin previo aviso en su aspecto o partes, como resultado de los procesos de mejora continua a que están sujetos, sin implicar mayor responsabilidad de la fábrica.



Fluxómetros

FC-110-WC-4.8



Despiece

