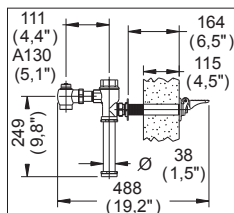


## Flujómetros

312-38

### Flujómetro para W.C. de Cuerpo Oculto y Pedal Aparente y Entrada Superior para Spud de 38 mm



Medidas Referenciales

Acot.mm.(pulg)

## Despiece

NA

Mod.	Descripción	Mod.	Descripción
1	Rf-317-M	31	Cúpula Ciega Fluxómetro
2	Rf-016	32	Rondana Neopreno Cúpula Flux.
3	Sf-124	33	Émbolo Armado CR-60 6 litros
4	Rf-075	34	Rondana S-21 Vulcanizada
5	Sf-147	35	Base Pedal Flux.
6	Rf-036	36	Anillo Presión Niple Extensión
7	Rf-035	37	O'ring 2-123
8	Sf-008	38	Llave Retención Armada 1"
9	Rf-050	39	Rondana Hule Tuerca Spud 32-38
10	Rf-060	40	Rondana p/Tca. Spud 38 mm
11	Rf-062-S/C	41	Tuerca Spud 38 mm
12	Rf-059	42	Niple Recto de 38 mm
13	Rf-278	43	Chapetón Grande para Spud
14	Rf-072	44	Codo 38
15	Rf-546		Tapón para Llave de Retención
16	Rf-042		Tuerca Superior Llave
17	Rf-041		Tornillo Elevador Llave Retención
18	Rf-040		Guía Delrin Émbolo
19	Rf-637		Empaque para Llave de Retención
20	Rh-337		O'ring 2-114
21	Rf-250		Émbolo para Llave Retención
22	Rf-234		Resorte Émbolo Llave Retención
23	Rf-256		Inserto de Émbolo
24	Rf-038		Cuerpo Llave de Retención 1"
25	Rf-015		Tornillo 8-32 UNC-2A x 1/2"
26	Rf-295		Rondana Latón con Buje 6 litros
27	Rf-052		Llantita S-14 Vulcanizada
28	Rf-309		Émbolo Macho Delrin 6 litros
29	Sf-002		Asiento con Perno Émbolo
30	Rf-005		Rondana Hule Émbolo Hembra

## Despiece

### Sub-ensamble

45	Sf-105	Cúpula Ciega Fluxómetro S/C
46	Sf-054	Kit Émbolo Fluxómetro
47	Sf-059	Kit Rondanas Spud de 38 mm
48	Sf-070	Rondana y Tuerca Spud 38 c/Bolsa
49	Sf-015	Mecanismo Cierre Llave de Retención
50	Sf-055	Kit Refacción Llave de Retención
51	Sf-012	Perno Asiento Estopero B-8A
52	Sf-056	Kit Refacción Manija y Pedal
53	Sf-110	Estopero Arm. con Cuerda Fluxómetro

## Características y Datos Técnicos

Descarga 5.5 a 6 litros por Accionamiento  
Se acopla en Muebles con Spud de 38 mm (1 1/2")  
Cumple con la Norma NOM-005-CONAGUA-1996

### Material:

Latón

### Presión de Trabajo:

Pmin= 1,0 kg/cm<sup>2</sup> (14,22 PSI)

Pmax= 6,0 kg/cm<sup>2</sup> (85,34 PSI)

### Nota:

La Tubería de Alimentación debe tener Ø 32 mm (1 1/4") min. y debe conectarse una reducción de campana de 32-25 mm (1 1/4" - 1") a la Llave de Retención

**HELVEX**<sup>M.R.</sup>

garantía de calidad

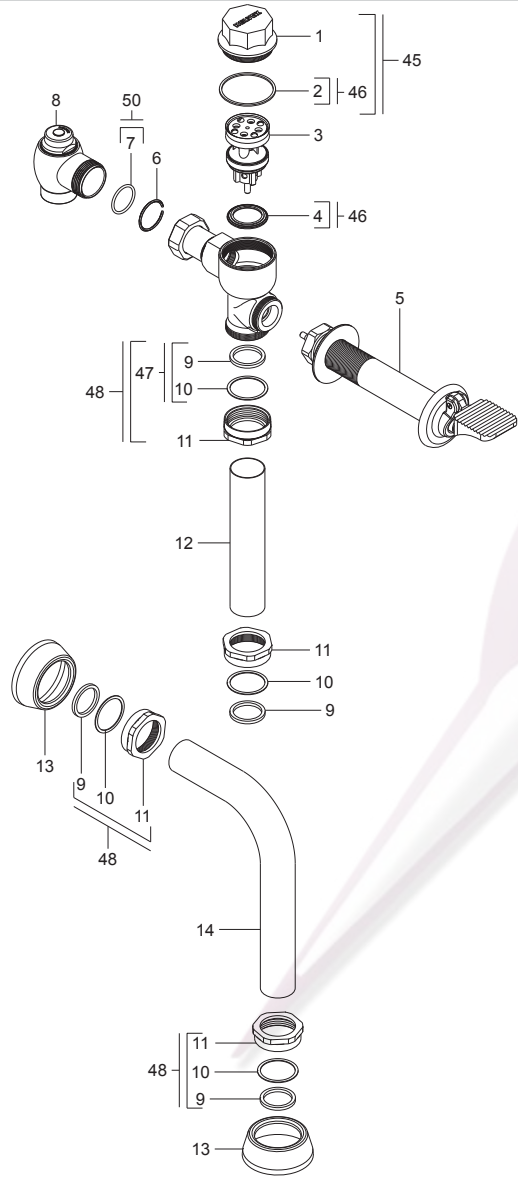
\*Los productos ilustrados pueden sufrir cambios sin previo aviso en su aspecto o partes, como resultado de los procesos de mejora continua a que están sujetos, sin implicar mayor responsabilidad de la fábrica.



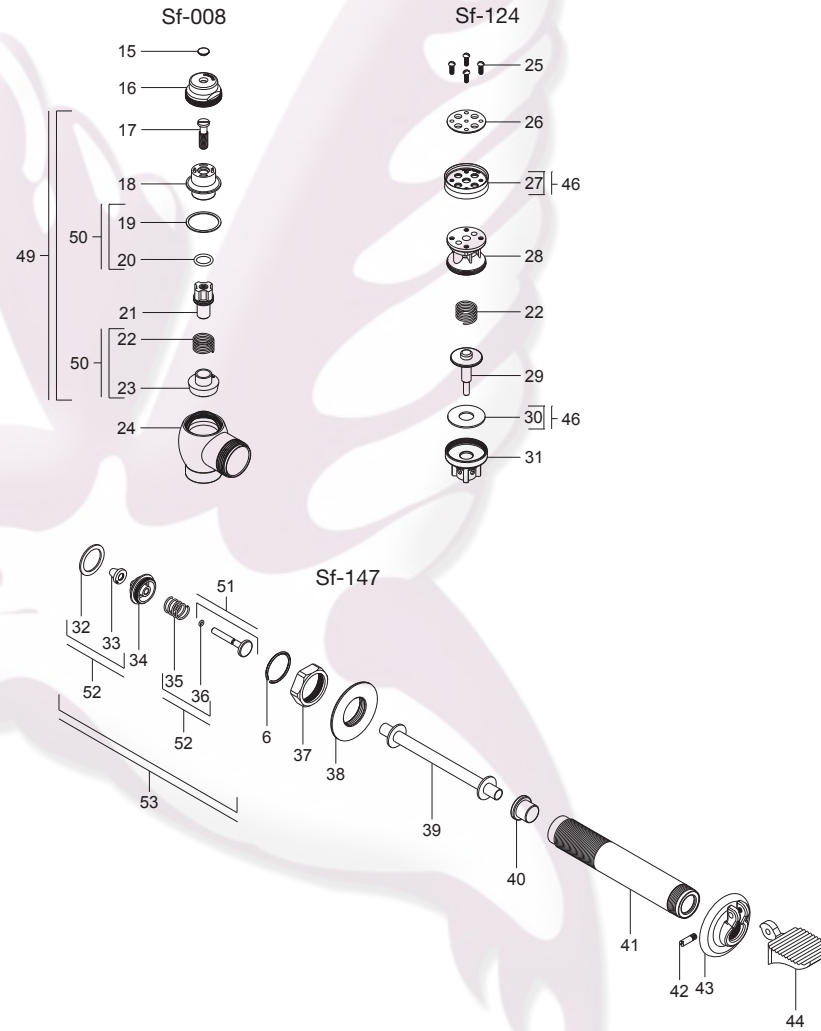
Tels. (81) 8375.0992-93 con 6 líneas  
www.colibrimty.com info@colibrimty.com @colibrimty

## Fluxómetros

312-38



## Despiece



**HELVEX** M.R.  
garantía de calidad

