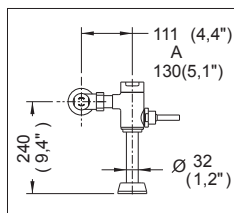


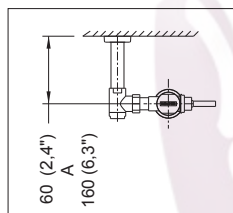
## Fluxómetros

### 210-WC-4.8

#### Fluxómetro de Manija y Entrada Superior para Spud de 38 mm



Medidas Referenciales



Acot.mm.(pulg)

#### Despiece

NB

Mod.	Descripción
1	Rf-570 Cúpula Flux Nuva
2	Rh-641 O'ring 2-136
3	Rf-591 Rondana p/Cúpula Flux.
4	Sf-591 Émbolo Armado 4.8 LPF
5	Rf-075 Rondana S-21 Vulcanizada
6	Sf-628 Manija Armada p/Fluxómetro Nuva
7	Rf-036 Anillo Presión Niple Extensión
8	Rf-035 O'ring 2-123
9	Sf-571 Válvula de Retención Arm. Palanca
10	Rf-636 Adaptador
11	Rf-547 Tubo Camisa Fluxómetro de 5"
12	Rf-614 Chapetón para Fluxómetro
13	Rf-044 Rondana Hule Tca. F-2 de 32 mm
14	Rf-045 Rondana de 32 mm
15	Rf-584 Tuerca Base 32 p/Flux.
16	Rf-047 Niple Recto de 32 mm
17	Rf-802 Tuerca Adaptación 32 mm
18	Rf-049 Rondana Tuerca Spud 32
19	Rf-050 Rondana Hule Tuerca Spud 32-38
20	Rf-278 Chapetón Grande para Spud
21	Rf-063 Tuerca F-2 de 32 mm
22	Rf-569 Cúpula p/Válvula de Retención
23	Rf-593 Tuerca para Llave de Retención Nuva
24	Rf-041-C Tornillo Elevador Llave Retención
25	Rf-040 Guía Delrin Émbolo
26	Rf-637 Empaque para Llave de Retención
27	Rh-337 O'ring 2-114
28	Rf-250 Émbolo para Llave Retención
29	Rf-234 Resorte Émbolo Llave Retención
30	Rf-256 Inserto de Émbolo

Mod.	Descripción
31	Rf-657 Cpo. Válvula de Retención Nuva
32	Rf-015 Tornillo 8-32 UNC-2A x 1/2"
33	Rf-694 Rondana Bushing 4.8 LPF
34	Rf-052 Llantita S-14 Vulcanizada
35	Rf-693 Émbolo Macho Delrin 4.8 LPF
36	Sf-590 Asiento con Perno Embolo 4.8 LPF
37	Rf-005 Rondana Hule Émbolo Hembra
38	Rf-003 Émbolo Hembra
39	Rf-024 Rondana Hule para Manija Flux.
40	Rf-025 Empaque Cónico para Estopero
41	Rf-230 Cuerpo Estopero con Cuerda Flux.
42	Rf-030 Resorte Estopero
43	Rf-120 O'ring para Perno Estopero
44	Rf-623 Manija Recta
45	Rf-109 Tuerca Cople Fluxómetro 6 l
46	Rf-634 Tuerca Unión Cople

#### Despiece

##### Sub-ensamble

47	Sf-621 Cúpula Fluxómetro Nuva con Empaques
48	Sf-055 Kit Refacción Llave de Retención
49	Sf-058 Kit Rondanas Spud de 32 mm
50	Sf-063 Rondana y Tuerca F-2 32 c/Bolsa
51	Sf-602 Tuerca Spud con Empaques 32mm
52	Sf-015-C Mecanismo Cierre Llave de Retención
53	Sf-012 Perno Asiento Estopero B-8A
54	Sf-056 Kit Refacción Manija y Pedal
55	Sf-110 Estopero Arm. con Cuerda Fluxómetro

#### Características y Datos Técnicos

Descarga de 4.6 a 4.8 litros por Accionamiento  
 Se Acopla en Muebles con Spud de Ø 38 mm (1 1/2")  
 Palanca con Recubrimiento Antibacterial  
 Conexión Izq. o Der.  
 Cumple con la Norma NOM-005-CONAGUA-1996  
 Camisa Recortable  
 Incluye Adaptador para Llave de Retención

##### Material:

Latón

##### Presión de Trabajo:

Pmin= 1,0 kg/cm<sup>2</sup> (14,22 PSI)  
 Pmax= 6,0 kg/cm<sup>2</sup> (85,34 PSI)

##### Nota:

La Tubería de Alimentación debe Tener Ø 32 mm (1 1/4") Min. y debe Conectarse una Reducción de Campana de 32-25 mm (1 1/4"-1") a la Llave de Retención

\*Los productos ilustrados pueden sufrir cambios sin previo aviso en su aspecto o partes, como resultado de los procesos de mejora continua a que están sujetos, sin implicar mayor responsabilidad de la fábrica.

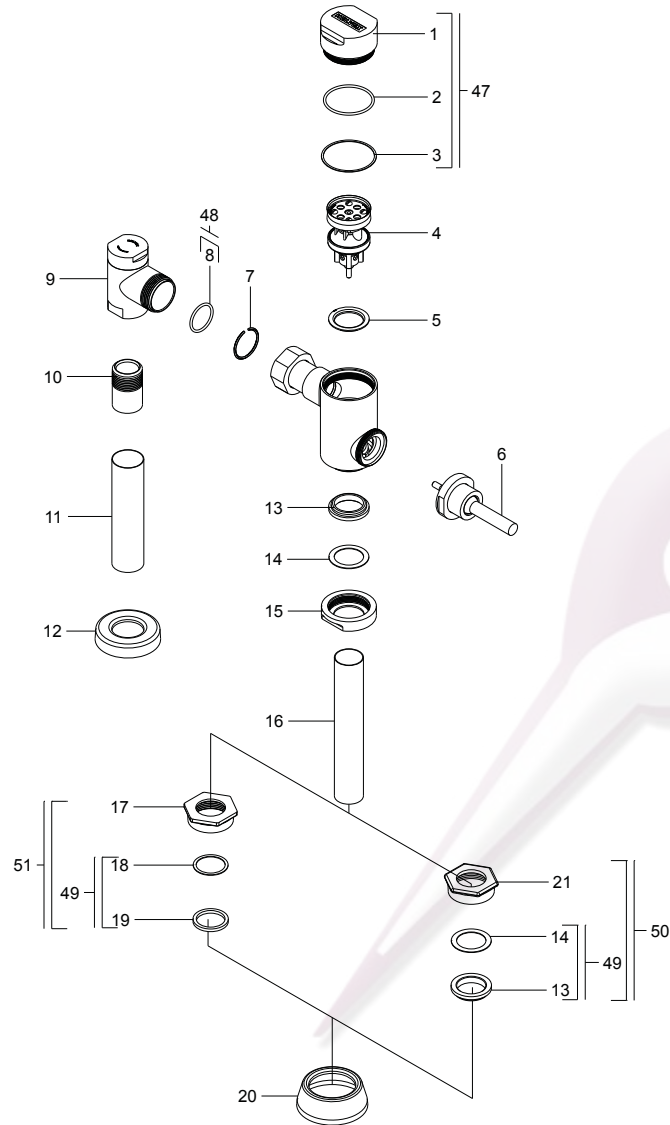
**HELVEX**<sup>M.R.</sup>  
 garantía de calidad



Tels. (81) 8375.0992-93 con 6 líneas  
 www.colibrimty.com info@colibrimty.com @colibrimty

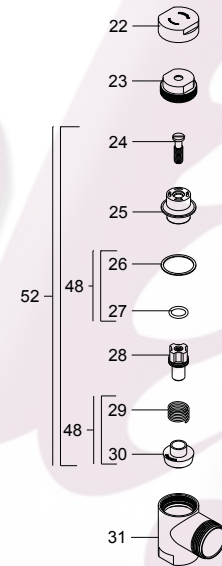
## Fluxómetros

## 210-WC-4.8

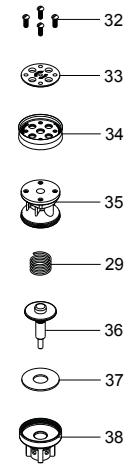


## Despiece

### Sf-571



### Sf-591



### Sf-628

