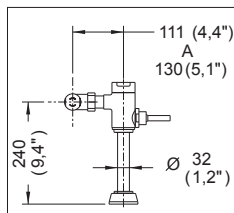


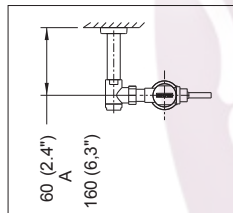
Fluxómetros

210-32

Fluxómetro de Manija con Niple Recto y Entrada Superior para Spud de 32 mm



Medidas Referenciales



Acot.mm.(pulg)

Despiece

NA

Mod.	Descripción	Mod.	Descripción		
1	Rf-570	Cúpula Flux Nuva	31	Rf-015	Tornillo 8-32 UNC-2A x 1/2"
2	Rh-641	O'ring 2-136	32	Rf-295	Rondana Latón con Buje 6 litros
3	Rf-591	Rondana p/Cúpula Flux.	33	Rf-052	Llantita S-14 Vulcanizada 6 litros
4	Sf-124	Émbolo Armado CR-60 6 litros	34	Rf-309	Émbolo Macho Delrin 6 litros
5	Rf-075	Rondana S-21 Vulcanizada	35	Sf-002	Asiento con Perno Émbolo
6	Sf-628	Manija Armada p/Fluxómetro Nuva	36	Rf-005	Rondana Hule Émbolo Hembra
7	Rf-036	Anillo Presión Niple Extensión	37	Rf-003	Émbolo Hembra
8	Rf-035	O'ring 2-123	38	Rf-024	Rondana Hule para Manija Flux.
9	Sf-571	Válvula de Retención Arm. Palanca	39	Rf-025	Empaque Cónico para Estopero
10	Rf-636	Adaptador	40	Rf-230	Cuerpo Estopero con Cuerda Flux.
11	Rf-547	Tubo Camisa Fluxómetro de 5"	41	Rf-030	Resorte Estopero
12	Rf-614	Chapetón para Fluxómetro	42	Rf-120	O'ring para Perno Estopero
13	Rf-044	Rondana Hule Tca. F-2 de 32 mm	43	Rf-623	Manija Recta
14	Rf-045	Rondana de 32 mm	44	Rf-109	Tuerca Cople Fluxómetro 6 litros
15	Rf-584	Tuerca Base 32 /Flux	45	Rf-634	Tuerca Unión Cople
16	Rf-047	Niple Recto de 32 mm			
17	Rf-590	Tuerca p/Tubo de 32			
18	Rf-049	Rondana Tuerca Spud 32			
19	Rf-050	Rondana Hule Tuerca Spud 32-38			
20	Rf-247	Chapetón Grande Spud 32 mm			
21	Rf-569	Cúpula p/Válvula de Retención			
22	Rf-593	Tuerca para Llave de Retención Nuva			
23	Rf-041-C	Tornillo Elevador Llave Retención			
24	Rf-040	Guía Delrin Émbolo			
25	Rf-637	Empaque para Llave de Retención			
26	Rh-337	O'ring 2-114			
27	Rf-250	Émbolo para Llave Retención			
28	Rf-234	Resorte Émbolo Llave Retención			
29	Rf-256	Inserto de Émbolo			
30	Rf-657	Cpo. Válvula de Retención Nuva			

Despiece

Sub-ensamble

46	Sf-621	Cúpula Fluxómetro Nuva con Empaques
47	Sf-055	Kit Refacción Llave de Retención
48	Sf-058	Kit Rondanas Spud de 32 mm
49	Sf-602	Tuerca Spud c/ Empaques 32 mm
50	Sf-015-C	Mecanismo Cierre Llave de Retención
51	Sf-012	Perno Asiento Estopero B-8A
52	Sf-056	Kit Refacción Manija y Pedal
53	Sf-110	Estopero Arm. con Cuerda Fluxómetro

Características y Datos Técnicos

Descarga de 5.5 a 6 litros por Accionamiento
Se Acopla en Muebles con Spud de 32 mm (1 1/4")
Palanca con Recubrimiento Antibacterial
Conexión Izq. o Der.
Cumple con la Norma NOM-005-CONAGUA-1996
Camisa Recortable
Incluye Adaptador para Llave de Retención

Material:

Latón

Presión de Trabajo:

Pmin= 1,0 kg/cm² (14,22 PSI)
Pmax= 6,0 kg/cm² (85,34 PSI)

Nota:

La Tubería de Alimentación debe tener Ø 32 mm (1 1/4") Min. y debe Conectarse una Reducción de Campana de 32-25 mm (1 1/4"-1") a la Llave de Retención

*Los productos ilustrados pueden sufrir cambios sin previo aviso en su aspecto o partes, como resultado de los procesos de mejora continua a que están sujetos, sin implicar mayor responsabilidad de la fábrica.

HELVEX^{M.R.}
garantía de calidad



Tels. (81) 8375.0992-93 con 6 líneas
www.colibrimty.com info@colibrimty.com @colibrimty

Fluxómetros

210-32

Despiece

