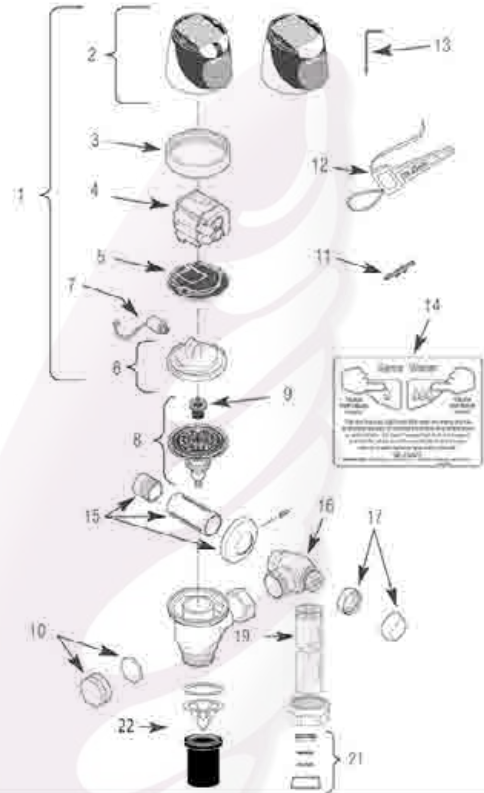
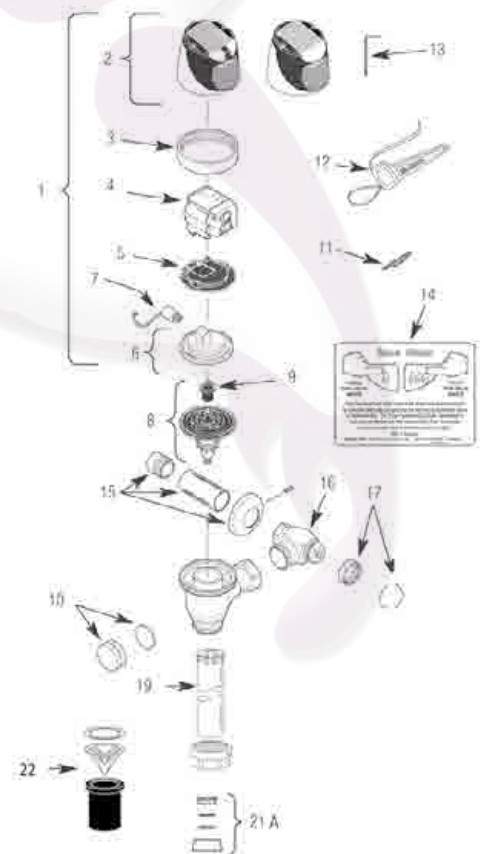


# SOLIS 8111 / SOLIS DF SANITARIO



# SOLIS 8186 MINGITORIO



Tel.8375.0992/93, 8372.3713/14/15

Prol.Ruiz Cortines #307 Pte. Col.Paseo de Cumbres Mty N.L. C.P.64346

www.colibrimty.com      @colibrimty

# FLUXÓMETRO ELECTRÓNICO SANITARIO Y MINGITORIO



Número	Código	Parte	Descripción
1	0325300	EBV-304-A	Cubierta/Sensor/Ensamble – Descargador Electrónico Solis de un Solo Botón
	0372024	WES-24-A	Cubierta/Sensor/Ensamble – Descargador Solis Doble Electrónico
	0325301	EBV-306-A	Cubierta/Sensor/Ensamble – Mingitorio Electrónico Solis de un Botón
2	0325311	EBV-311-A	Ensamble de la Cubierta - Solis Electrónico de Doble Descarga
	0325309	EBV-309-A	Ensamble de la Cubierta - Solis Electrónico de un Solo Botón de Descarga
3	0325804 PK	EBV-14	Anillo de Seguridad
4	0325312	EBV-312-A-C	Ensamble del Sensor Solis - Sanitario
	0325313	EBV-312-A-U	Ensamble del Sensor Solis - Mingitorio
	0372038	WES-33-A	Ensamble del Sensor Solis - Sanitario (Descarga Doble)
5	0325171	EBV-134	Base de apoyo de módulo
6	3325456	EBV-145-A	Base de módulo con válvula solenoide
7	3325453	EBV-136-A	Solenoide
8	3325001	EBV-1020	Conjunto de Diafragma para sanitario 6.0 Lts
	3325031	EBV-1024	Conjunto de Diafragma para sanitario 4.8 Lts
	3325001	EBV-1022	Conjunto de Diafragma para mingitorio 3.8 Lts
	3325098	EBV-1026	Cartucho para mingitorio 0.5/1.9 Lts
9			Regulador del volumen de Flujo
10	3325814	EBV-1017-A	Tapa cromada
11	0325107	EBV-91	Herramienta de Ajuste de Rango
12	0305823	EBV-22	Llave correa
13	0325170	EBV-132A	Tornillos (2) y llave hexagonal
14	0372029	WES-27	Placa Inglesa (Descarga Doble solamente)
15	3308785	H-634-AA	Chapetón con niple para válvula de retención 1"
	3308788	H-636-AA	Chapetón con niple para válvula de retención 3/4"
16	3308386	H-700-A	Válvula de retención 1"
	3308384	H-700-A	Válvula de retención 3/4"
17	3308772	H-1010-A	Tapa crom. antivandalismo para válv. retención 1"
9	3393007	V-600-AA	Niple recto 1-1/2" x 9" con rompedor de vacío
19A	3393004	V-600-AA	Niple recto 3/4" x 9" con rompedor de vacío
21	0306146	F-5-A	Chapetón y tuerca de unión de 1-1/2"
21C	0306125	F-5-AW	Chapetón y tuerca unión de 3/4"
22	3323182	V-651-A	Rompedor de Vacío

Tel.8375.0992/93, 8372.3713/14/15

Prol.Ruiz Cortines #307 Pte. Col.Paseo de Cumbres Mty N.L. C.P.64346

www.colibrimty.com



@colibrimty