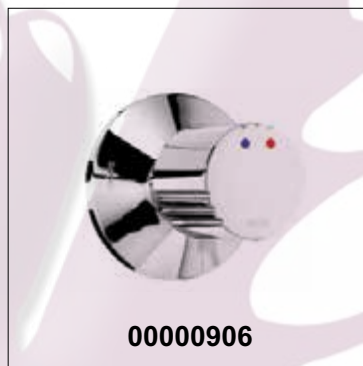


## Misturador Pressmatic

Mixer Valve For Hot/Cold Water Pressmatic

Mezclador Pressmatic

Mitigeur Pour Lavabo Eau Froide/Eau Chaude



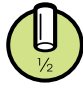


Os produtos possuem válvulas de retenção que impedem o fluxo de água quente para tubulação de água fria e vice-versa.

*The products have check valve to avoid cross connection.*

Los productos poseen válvula de retención para evitar el flujo de agua caliente para la tubería de agua fría y viceversa.

*Les produits ont clapet anti-retour pour éviter le reflux de l'eau chaude vers la canalisation d'eau froide et vice versa.*

### Especificações / Specifications / Especificaciones / Spécifications

Modelos / Model / Modelo / Modèle	Bitola / Gauge / Diámetro / Taille	Pressão / Pressure / Presión / Pression
35010006	 DN 15 G 1/2"	
00000906	 DN 20 G 3/4"	2 - 40 mca 0,2 - 4,0 kgf/cm <sup>2</sup> 3 - 58 PSI



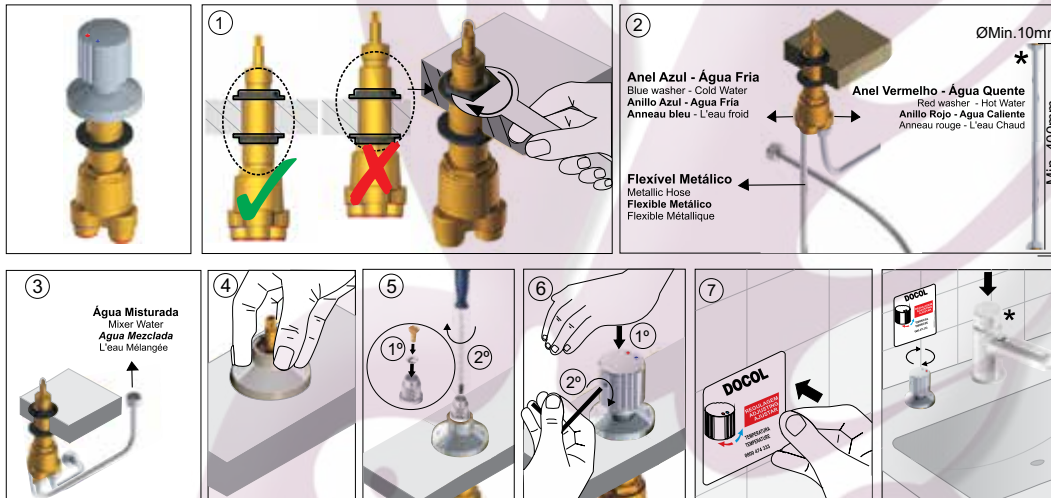
**Ferramentas / Tools / Herramientas / Outils**

* 	* 	
<b>Chave Phillips</b> Phillips screwdrivers <b>Destornilador de estrela Phillips</b> Tournevis cruciforme Phillips	<b>Chave de boca - 32mm</b> Open end wrench - 32mm <b>Llave de boca - 32mm</b> Clé à fourche - 32mm	<b>Chave sextavada</b> Hex-key <b>Llave sextavada</b> Clé hexagonale

\* Não incluso / \* Tools not included / \* No incluido / \* Non inclus

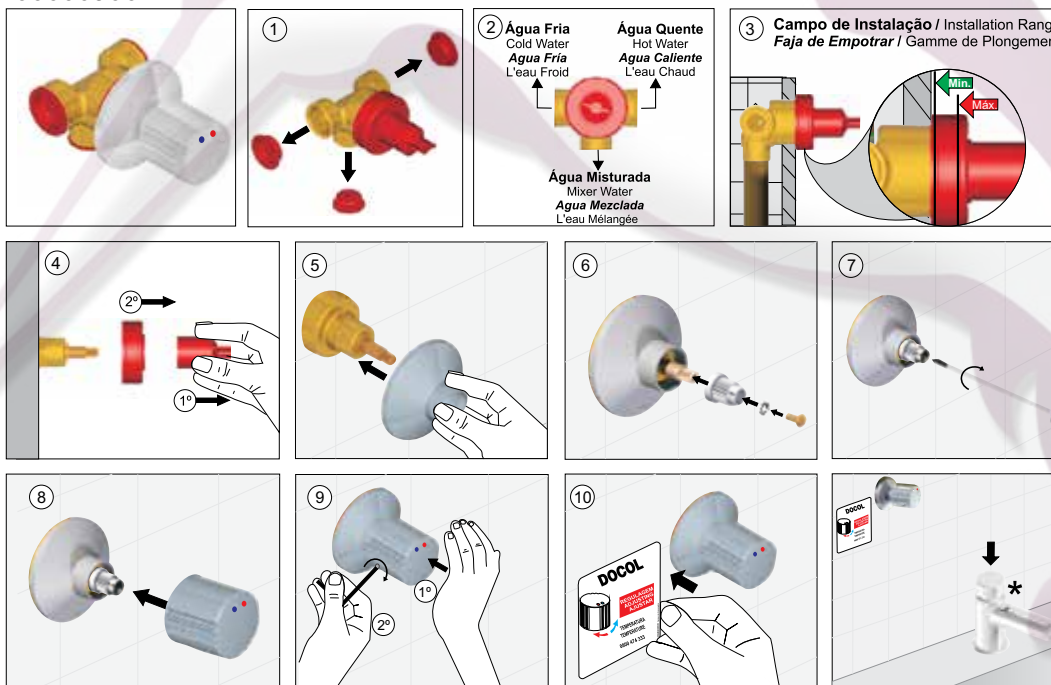
**Instalação / Installation / Instalación / Installation**

**35010006**



**Instalação / Installation / Instalación / Installation**

**00000906**



## ENGLISH

**Package contents: 35010006:** 1 valve, 1 escutcheon, 1 handle, 1 hex key, 2 screws, 1 support, 1 toothed lockwasher, 1 instruction sticker, 2 nuts and 1 installation guide.

**00000906:** 1 valve, 1 escutcheon, 1 handle, 1 hex key, 2 screws, 1 support, 1 toothed lockwasher, 1 instruction sticker and 1 installation guide.

**Product composition:** *Copper alloys, elastomers, stainless steel and engineering plastics.*

**Care and cleaning:** Only use soft cloth, water and soft soap once a week. Occasionally can be applied automobiles wax. Do not use abrasive products.

**Spare parts:** Available at Docol Authorized Distributor in your country.

*For a better performance of the hydraulic system, we recommend following a project made by a specialized professional as well as all relevant standards and the installation manual.*

## ESPAÑOL

**Contenido del packing: 35010006:** 1 válvula, 2 escudos, 1 manija, 1 llave sextavada, 2 tornillos, 1 soporte, 1 arandela dentada, 1 adhesivo orientativo, 2 tuercas y 1 manual de instalación.

**00000906:** 1 válvula, 1 escudo, 1 manija, 1 llave sextavada, 2 tornillos, 1 soporte, 1 arandela dentada, 1 adhesivo orientativo y 1 manual de instalación.

**Composición del producto:** Aleaciones de cobre, elastómeros, acero inoxidable y plásticos de ingeniería.

**Cuidado y limpieza:** *Use solamente franela, agua y jabón neutro, por lo menos una vez en la semana. Eventualmente puede ser limpiado con cera de coche. No use productos abrasivos.*

**Repuestos de mantenimiento:** Podrán ser adquiridos en el Distribuidor Autorizado DOCOL en su País.

*Para una mejor performance del sistema, recomendamos seguir proyecto realizado por profesional cualificado y seguir las normas técnicas relevantes y las instrucciones de instalación.*

