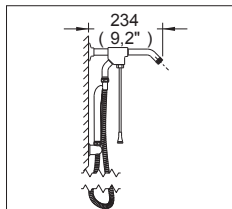


Regaderas Manuales

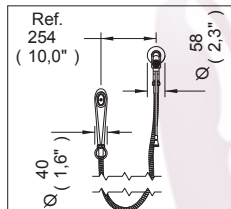
RM-7

Despiece

Regadera Manual Futura®



Medidas Referenciales



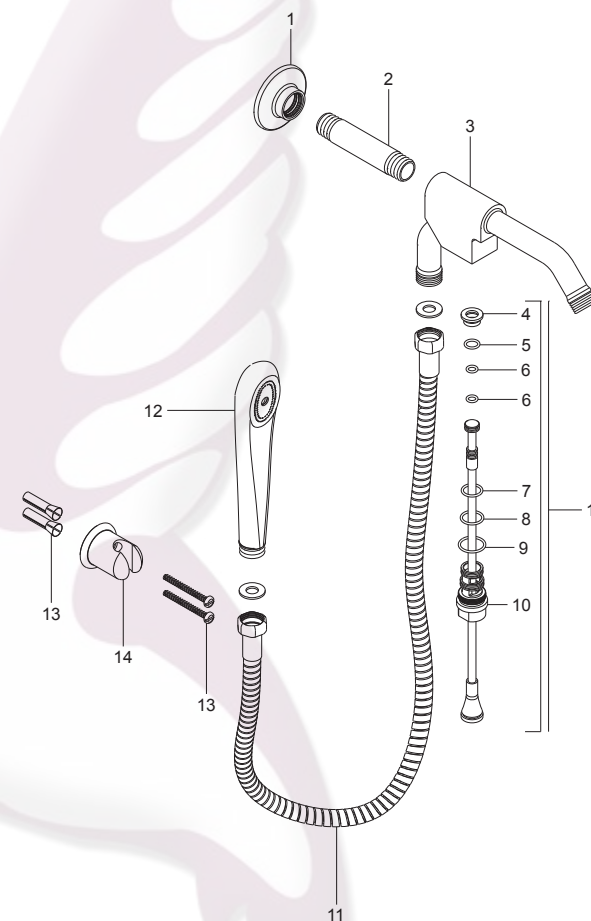
Acot.mm.(pulg)

Despiece

Mod.	Descripción
1	Sr-086 Chapetón p/Brazo de Reg.
2	Rr-076 Niple para Regadera RM
3	Sr-004 Cpo. Regadera RM con Tubo Sold.
4	Rr-442 Tapón Guía p/ Casquillo Desv.
5	Rh-002 O'ring 2-012
6	Rr-081 O'ring 2-010
7	Rv-056 O'ring 2-015
8	Rh-741 O'ring 2-016
9	Rh-127 O'ring 2-018
10	Rr-439 Casquillo Desviador de Reg. Nuva
11	Sr-005 Mang. Flex. Arm. Activ. Cromo c/Emp.
12	Sr-027 Regadera Manual Futura
13	Sa-124 Taq. de Pl. No. 3 y Pija No.10-16 x 2"
14	Rr-220 Soporte p/Regadera Manual Futura

Sub-ensamble

15 Sr-159 Varilla Armada p/Regadera Manual



Características y Datos Técnicos

Regadera de Baja, Media y Alta Presión
Regadera Manual con Economizador Dinámico de Agua
Cumple con la Norma NOM-008-CONAGUA-1998
Accesorio de Semiempotrar
Paquete de Sujeción Incluido
Desviador para Regadera Manual o de Chorro Fijo
Longitud de Manguera 1,5 m (59,0")

Material:

Latón
Regadera Manual de Plástico

Conexión:

1/2"-14 NPT

Regadera Manual

Gasto Mínimo: 2,5 l/min (0,66 Gpm)

Gasto Máximo: 10 l/min (2,64 Gpm)

Presión de Trabajo:

Pmin= 0,2 kg/cm² (2,84 PSI)

Pmax= 6,0 kg/cm² (85,34 PSI)

*Los productos ilustrados pueden sufrir cambios sin previo aviso en su aspecto o partes, como resultado de los procesos de mejora continua a que están sujetos, sin implicar mayor responsabilidad de la fábrica.

