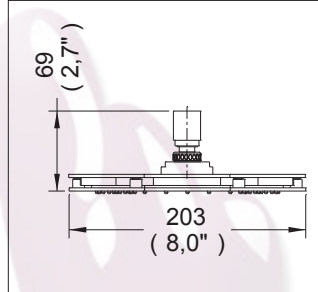


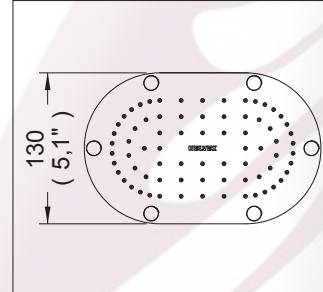
# Regaderas

**H-3005**

## Regadera Premier® con Sistema Anticalcáreo



Medidas Referenciales

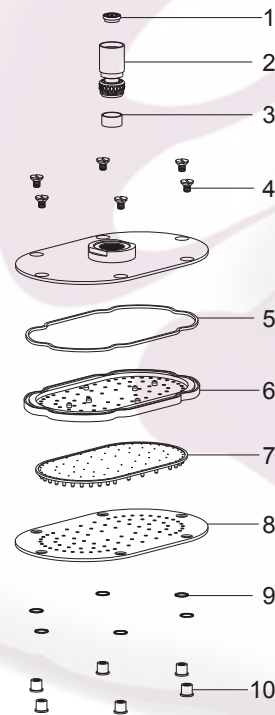


Acot.mm.(pulg)

### Despiece

NA

Mod.	Descripción
1 Sr-080	Economizador
2 Sr-044	Nudo Armado para Regadera H-400
3 Rr-047	Empaque para Nudo Futura H-600
4 Rr-363	Tornillo 1/4"-20 x 0.350"
5 Rr-499	Empaque para Regaderas Premier
6 Rr-497	Difusor Transparente p/Reg. Premier
7 Rr-496	Tapete c/Anticalc. p/Reg.Premier
8 Rr-498	Tapa Frontal de Regadera Premier
9 Rr-421	Rondana dentada
10 Rr-410	Tuerca Ciega de Regadera



### Características y Datos Técnicos

Regadera de Media y Alta Presión  
Economizador Dinámico de Agua  
Cumple con la Norma NOM-008-CONAGUA-1998  
Con Sistema Anticalcáreo  
Incluye Nudo Móvil

**Material:**  
Latón

**Conexión:**  
1/2" -14 NPT

**Gasto Mínimo:**  
4,0 lts/min. (1,05 Gpm)

**Gasto Máximo:**  
10,0 lts/min. (2,64 Gpm)

**Presión de Trabajo:**  
Pmin= 1,0 kg/cm<sup>2</sup> (14,22 PSI)  
Pmax= 6,0 kg/cm<sup>2</sup> (85,34 PSI)

\*Los productos ilustrados pueden sufrir cambios sin previo aviso en su aspecto o partes, como resultado de los procesos de mejora continua a que están sujetos, sin implicar mayor responsabilidad de la fábrica.

