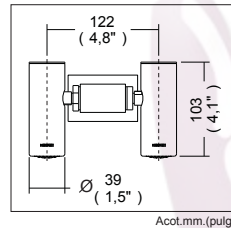
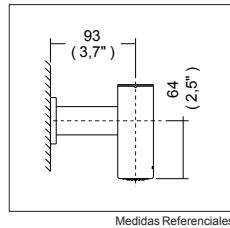


Regaderas

H-104

Despiece

Regadera doble chorro



Despiece

NA

| Mod. | Descripción |
|------|--|
| 1 | Sb-1010 Economizador |
| 2 | Rr-298 Conector para Regadera |
| 3 | Ra-637 Tornillo Allen 8-32 X 5/16" |
| 4 | Rr-352 Chapetón para Regadera Miura |
| 5 | Rr-569 Emp. p/Jet Lateral |
| 6 | Rr-686 Nudo para Regadera Doble H-104 |
| 7 | Rr-081 O'ring 2-010 |
| 8 | Rr-709 Ctra. Tuerca Regadera Doble |
| 9 | Rh-337 O'ring 2-114 |
| 10 | Rr-684 Ctra. Tra. para Nudo Reg. H-104 |
| 11 | Rh-1126 Sello Salida Tubular |
| 12 | Rr-706 Cuerpo de Regadera Doble H-104 |
| 13 | Rr-705 Plato Regadera Doble H-104 |
| 14 | Rr-704 Tapete Regadera Doble |
| 15 | Rr-710 Difusor Regadera Doble |
| 16 | Rr-667 Cuerpo Distribuidor de Reg. H-900 |
| 17 | Rr-689 Empaque p/Regadera H-104, H-103 |
| 18 | Rr-688 Cpo. Interno Regadera Doble H-104 |
| 19 | Rr-707 Ctra. Tca. de Sujeción Interna |
| 20 | Rh-1433 O'ring 2-022 |
| 21 | Rr-708 Tapón de Cpo. Regadera Doble |

Características y Datos Técnicos

Regadera de Doble Chorro
Regadera de Media y Alta Presión
Economizador Dinámico de Agua
Cumple con la Norma NOM-008-CONAGUA-1998
Incluye Nudo Móvil

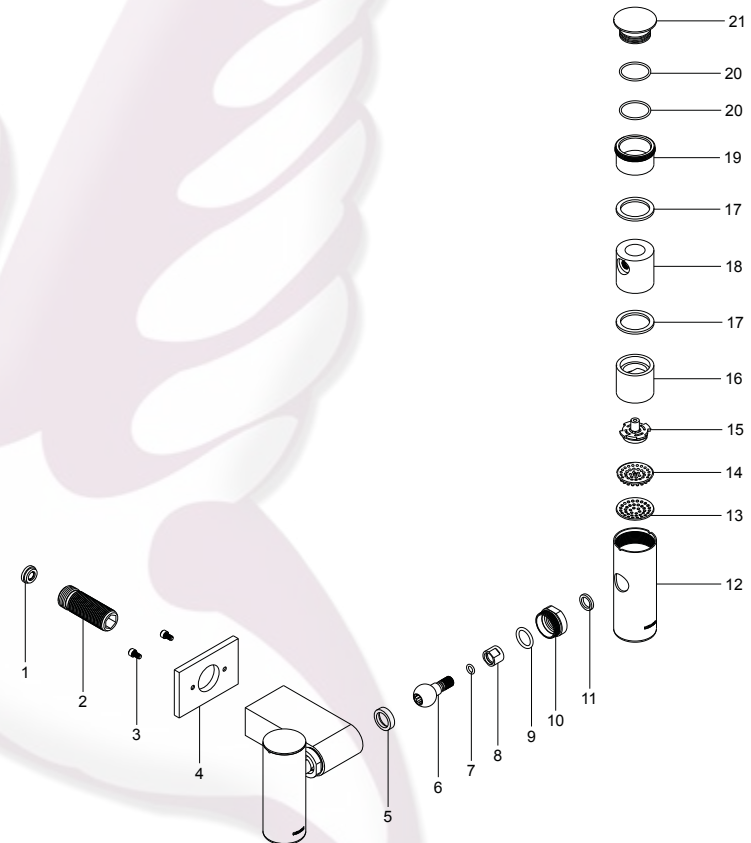
Material:
Latón

Conexión:
1/2" - 14 NPT

Gasto Mínimo:
3,7 l/min (0,97 Gpm)

Gasto Máximo:
10 l/min (2,64 Gpm)

Presión de Trabajo:
Pmin= 1,0 kg/cm² (14,2 PSI)
Pmax= 6,0 kg/cm² (85,34 PSI)



*Los productos ilustrados pueden sufrir cambios sin previo aviso en su aspecto o partes, como resultado de los procesos de mejora continua a que están sujetos, sin implicar mayor responsabilidad de la fábrica.

