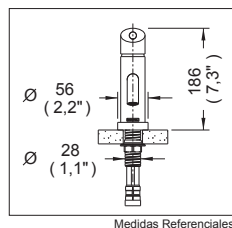
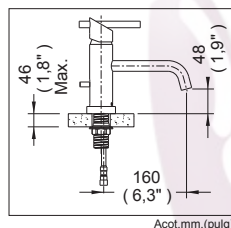


Mezcladoras Monomando para Lavabo E-99

Monomando Nuva® con Desagüe Automático



Medidas Referenciales



Acof.mm.(pulg)

Despiece

NA

Mod.	Descripción
1	Rr-107 Opresor Allen 8-32 UNC-2A x 1/4"
2	Rh-612 Chapetón 1-1/8"
3	Rh-613 Tuerca 1-1/2" 24 UNS-2A
4	Sh-946 Cartucho Monomando
5	Rh-1458 Botón Varilla Elev. Salida Nuva 4"
6	Rh-854 Varilla Elevadora Armada con Botón
7	Rh-1278 Chap. Base p/Monomando Nuva
8	Rh-1210 Empaque Base Salida
9	Rh-1459 Espárrago Grande Salida Miura
10	Rh-1473 Separador Cuerpo Central
11	Rh-1472 Rondana Acero Inox. Salida Miura
12	Rh-1471 Tuerca Espárrago Salida Miura
13	Sh-1031 Manguera 3/8"-MCX2 x 9" Long.
14	Sh-372 Manguera 1/2" NPS x 3/8" UNF x 12"
15	Rh-1394 Inserto para Aireador Nuva
16	Rh-1393 Aireador para Salida Nuva
17	Rh-1395 Llave para Aireador
18	Rh-102 Tornillo Gancho Elevador
19	Rh-924 Gancho Elevador Contra Óptima
20	Rh-103 Tuerca para Gancho Elevador
21	Rh-1302 Empaque para Varilla de Desagüe
22	Sh-011 Varilla con Esfera Óptima
23	Rh-097 Tuerca Sujetadora Varilla
24	Rh-095 Asiento Delrin para Esfera
25	Rh-436 Cubretaladros Monom. Axiss Lavabo
26	Rh-547 Tornillo No. 10-24x 1 1/6"
27	Rh-479 Placa de Sujeción Cubretaladros

Mod.	Descripción
28	Rh-605 Empaque p/Base Master 4"
29	Rh-1068 Protective Cap
30	Ra-608 O'ring 2-119
31	Rh-932 Extensión Superior Contra Óptima
32	Rh-090 Empaque Contra Lavabo
33	Rh-089 Rondana Contra Lavabo
34	Rh-088 Tuerca Contra Lavabo
35	Rh-922 Cuerpo Contra Lavabo Óptima
36	Rh-930 Tubo Unión Césped Óptima
37	Rv-742 Llave Allen 2mm
38	Rh-1486 Llave Hexagonal 1-1/4"

Sub-ensamble

39	Sh-973 Maneral p/Monomando Nuva
40	Sh-042 Gancho Elev. Óptima
41	Sh-023 Varilla Arm. para Contra Óptima
42	Sh-383 Juego de Cubretaladros
43	Sh-090 Tapón Elev. O'ring Contra Robo
44	Sh-091 Contra Des. Aut. Lavabo Nuva

Características y Datos Técnicos

Cartucho Monomando Cerámico
Incluye Herramienta para Sujeción
Con Mangueras Flexibles de 12" de Largo
Desagüe Automático con Rebosadero

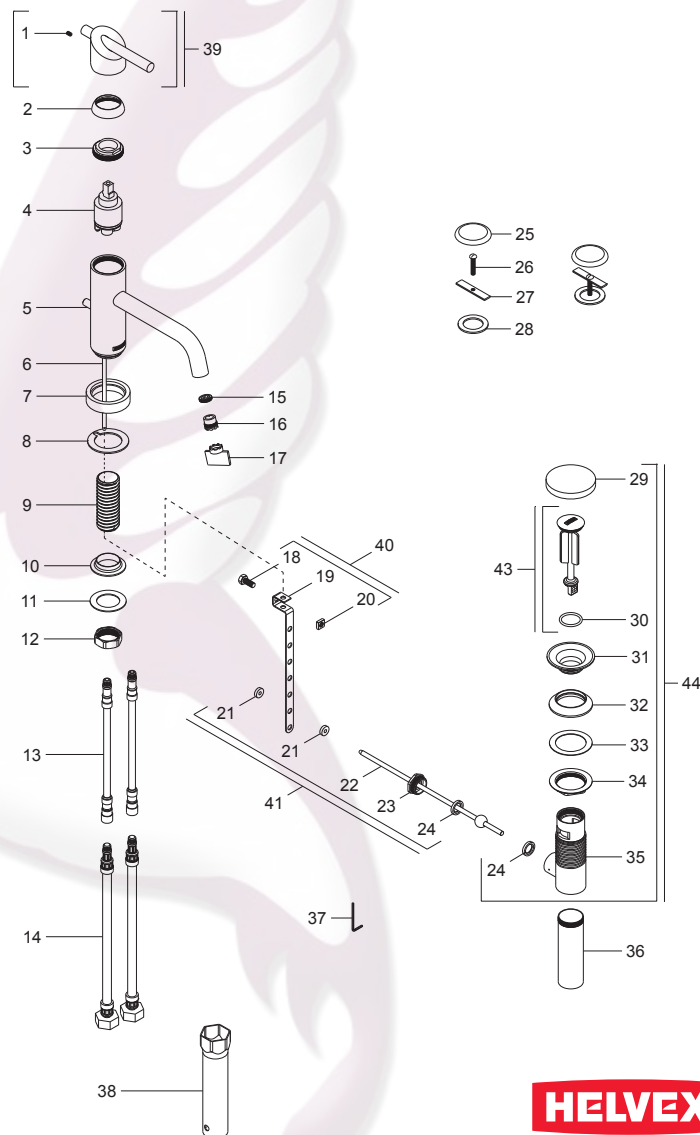
Material:
Latón Bajo en Plomo

Conexión:
1/2"-14 NPSM

Presión de Trabajo:
Pmin= 0,6 kg/cm² (8,53 PSI)
Pmax= 6,0 kg/cm² (85,34 PSI)

*Los productos ilustrados pueden sufrir cambios sin previo aviso en su aspecto o partes, como resultado de los procesos de mejora continua a que están sujetos, sin implicar mayor responsabilidad de la fábrica.

Despiece



HELVEX^{MR}
garantía de calidad

