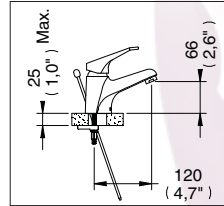
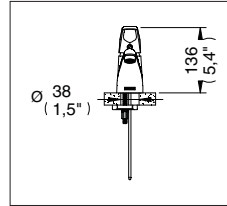


Monomando para Lavabo / Single Control Lavatory Faucet

E-95
NB

Monomando Aqua con Desagüe Automático con Rebosadero / Aqua Single Control Lavatory Faucet with Pop-up Drain with Overflow pipe



Medidas Referenciales / Estimated Dimensions, Acot.mm.(pulg) / Dim.mm.(in)

Características y Datos Técnicos / Characteristics and Technical Details

Cartucho Monomando Cerámico
Incluye Herramienta para Sujeción
Con Mangueras Flexibles de 12" de Largo
Desagüe Automático con Rebosadero

Material:
Latón Bajo en Plomo

Conexión:
1/2"-14 NPSM

Presión de Trabajo:
Pmin= 0.6 kg/cm² (8.53 PSI)
Pmax= 6.0 kg/cm² (85.34 PSI)

Ceramic Cartridge
Includes Tool-Secured
Flexible Hoses 12" Large
With Pop-up Drain

Material:
Low Lead Brass

Input Thread:
1/2"-14 NPSM

Working Pressure:
Pmin= 0.6 kg/cm² (8.53 PSI)
Pmax= 6.0 kg/cm² (85.34 PSI)

Despiece / Components

Mod.	Descripción	Mod.	Description		
1	Rh-1305	1	Rh-1305	Tapón para Maneral	Cap for Handle
2	Rh-634	2	Rh-634	O'ring 2-009	2-009 O'ring
3	Ra-1013	3	Ra-1013	Opresor 8-32 UNC X 3/8"	8-32 UNC X 3/8" Screw
4	Rh-612	4	Rh-612	Chapetón 1-1/8"	1-1/8" Escutcheon
5	Rh-613	5	Rh-613	Tuerca 1-1/2" 24 UNS-2A	1-1/2" 24 UNS-2A Nut
6	Sh-370	6	Sh-370	Cartucho Monomando	Single Control Cartridge
7	Sh-151	7	Sh-151	Varilla Elevadora Arm. c/Botón	Assembly Elevating Rod with Button
8	Rh-1124	8	Rh-1124	O'ring 2-031	2-031 O'ring
9	Rv-931	9	Rv-931	Rondana Vulcanizada	Vulcanized Washer
10	Rv-074	10	Rv-074	Rondana de Presión 5/16"	5/16" Pressure Washer
11	Rh-621	11	Rh-621	Tuerca 5/16"	5/16" Nut
12	Rh-620	12	Rh-620	Esparrago 5/16"	5/16" Stud
13	Sh-372	13	Sh-372	Manguera 1/2" NPS X 3/8" UNF X 12"	1/2" NPS X 3/8" UNF X 12" Hose
14	Sh-282	14	Sh-282	Aireador	Aerator
15	Rh-102	15	Rh-102	Tornillo Gancho Elevador	Rising Hook Screw
16	Rh-924	16	Rh-924	Gancho Elevador Contra Óptima	Pop-up Drain Rising Hook
17	Rh-103	17	Rh-103	Tuerca para Gancho Elevador	Rising Hook Nut
18	Rh-006	18	Rh-006	Asiento Valvex c/Boisa	Valvex Seat with Bag
19	Sh-011	19	Sh-011	Varilla con Esfera Óptima	Optima Rod Sphere
20	Rh-097	20	Rh-097	Tuerca Sujetadora Varilla	Rod Lock Nut
21	Rh-095	21	Rh-095	Asiento Delrin para Esfera	Ball Delrin Seat
22	Sh-889	22	Sh-889	Tapón para Maneral	Plug for Handle
23	Rh-436	23	Rh-436	Cubretaladros Monom. Axiss Lavabo	Axiss Single Control Hole-Covers
24	Rh-605	24	Rh-605	Empaque p/Base Master 4"	Gasket for Master 4" Base
25	Rh-1821	25	Rh-1821	Ancla de Sujeción p/Mon. E-34	E-34 Setting Anchor
26	Rh-1820	26	Rh-1820	Esparrago Sujeción Chap. Cda. 10-24	10-24 Escutcheon Setting Stud
27	Rh-1819	27	Rh-1819	Tca. Tipo Mariposa Cda. 10-24	10-24 Wing Nut
28	Rh-1068	28	Rh-1068	Protective Cap	Protective Cap
29	Ra-608	29	Ra-608	O'ring 2-119	2-119 O'ring
30	Rh-932	30	Rh-932	Extensión Superior Contra Óptima	Optima Top Against Extension
31	Rh-089	31	Rh-089	Rondana Contra Lavabo	Lavatory Drain Washer
32	Rh-090	32	Rh-090	Empaque Contra Lavabo	Lavatory Drain Gasket
33	Rh-088	33	Rh-088	Tuerca Contra Lavabo	Lavatory Drain Nut
34	Rh-922	34	Rh-922	Cuerpo Contra Lavabo Óptima	Lavatory Drain Body Óptima
35	Rh-930	35	Rh-930	Tubo Unión Cespol Contra Óptima	Tube Junction
36	Rh-1243	36	Rh-1243	Llave Hexagonal 7/16"	7/16" Hexagonal Wrench
37	Rv-431	37	Rv-431	Llave Allen 5/64"	5/64" Allen Wrench
Sub-ensamble					
38	Sv-559	38	Sv-559	Man. Arm. p/ Mon. de Reg. Aqua. Cr.	Ass. Handle for Aqua Shower Single Control
39	Sh-890	39	Sh-890	Botón c/ O'ring para Maneral	Button with Handle O'ring
40	Sh-243	40	Sh-243	Paquete Sujeción Monomando	Single Control Clamping Package
41	Sh-042	41	Sh-042	Gancho Elev. Óptima	Optima Hook Lift
42	Sh-023	42	Sh-023	Varilla Arm. para Contra Óptima	Assembled Rod for Óptima Pop-up Drain
43	Sh-090	43	Sh-090	Tapón Elev. O'ring Contra Robo	Cap Lifter
44	Sh-091	44	Sh-091	Contra Des. Aut. Lavabo Nuva	Nuva Lavatory Pop-up Drain Rod
45	Sv-569	45	Sv-569	Botón Armado p/ Maneral E-45	Assembled Button for E-45 Handle
46	Sh-383	46	Sh-383	Cubretaladros Monomando Cromo	Single Control Drill Cover

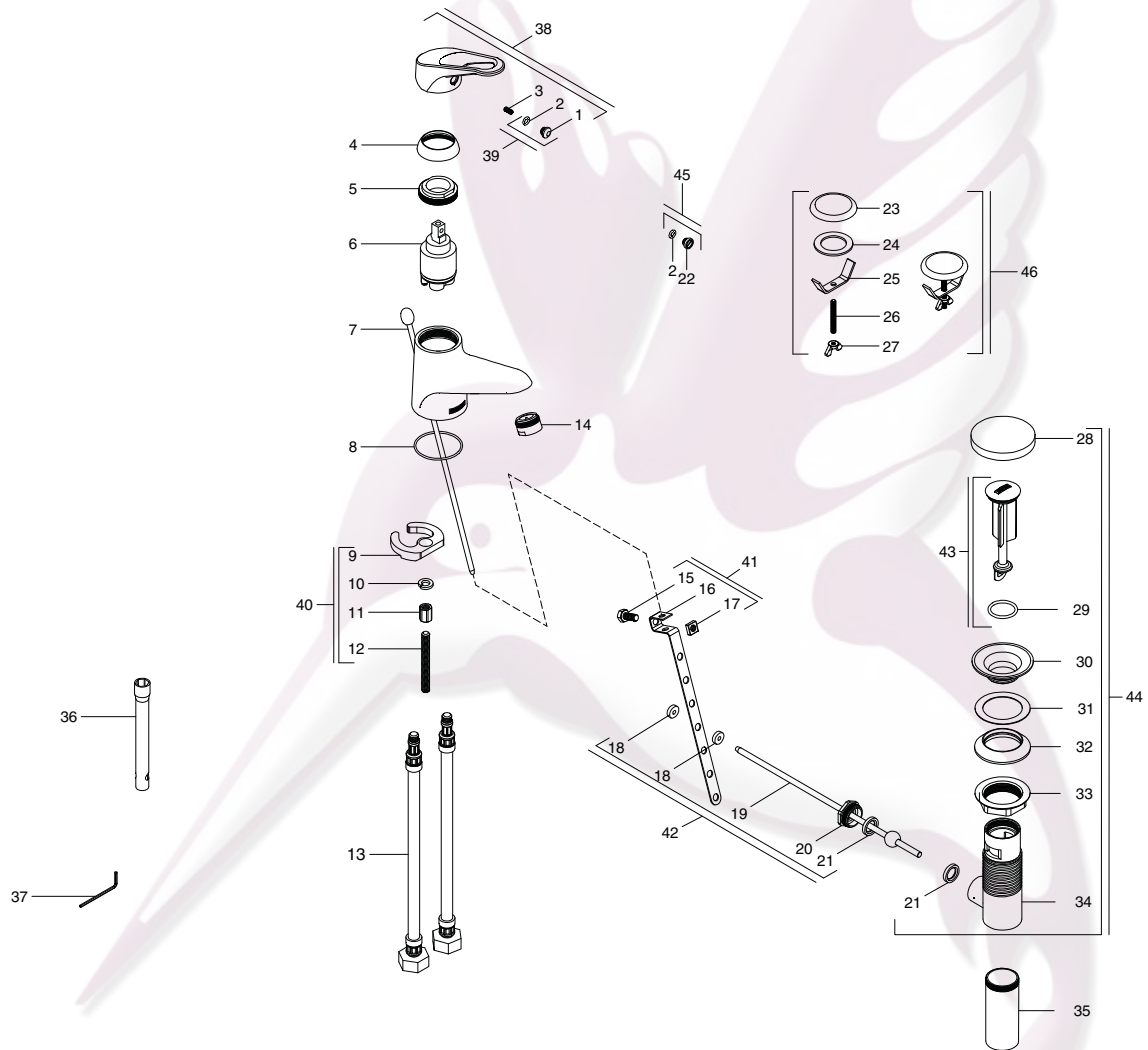
Hecho en México

* Los productos ilustrados pueden sufrir cambios sin previo aviso en su aspecto o partes, como resultado de los procesos de mejora continua al que están sujetos, sin implicar mayor responsabilidad de la fábrica.

Made in México

* Products shown may change without prior notice or parts in their appearance, as a result of continuous improvement processes that are subject, without involving greater responsibility of the factory.





Hecho en México

* Los productos ilustrados pueden sufrir cambios sin previo aviso en su aspecto o partes, como resultado de los procesos de mejora continua al que están sujetos, sin implicar mayor responsabilidad de la fábrica.

Made in México

* Products shown may change without prior notice or parts in their appearance, as a result of continuous improvement processes that are subject, without involving greater responsibility of the factory.

