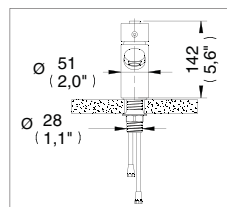


Mezcladoras Monomando para Lavabo / Single Control Lavatory Faucet

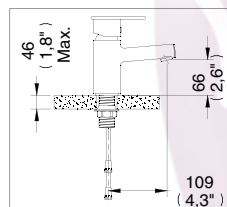
E-908

NC

Monomando Explora sin Contra / Explora Single Control without Drain



Medidas Referenciales / Estimated Dimensions, Acot.mm.(pulg) / Dim.mm.(in)



Despiece / Components

Mod.	Descripción	Mod.	Description
1	Rh-1305 Tapón para Maneral	1	Rh-1305 Cap for Handle
2	Rh-634 O'ring 2-009	2	Rh-634 2-009 O'ring
3	Rr-107 Opresor Allen 8-32 UNC-2A X 1/4"	3	Rr-107 8-32 UNC-2A X 1/4" Hex Setscrew
4	Rh-612 Chapetón 1-1/8"	4	Rh-612 1-1/8" Escutcheon
5	Rh-613 Tuerca 1-1/2" 24 UNS-2A	5	Rh-613 1-1/2" 24 UNS-2A Nut
6	Sh-370 Cartucho Monomando	6	Sh-370 Single Control Cartridge
7	Sh-1172 Inserto Cartucho de 35mm Soldado	7	Sh-1172 35 mm Insert Cartridge
8	Sb-1014 Aireador	8	Sb-1014 Aerator
9	Rh-1929 Tca. Base Monomando Hotelera	9	Rh-1929 Hotel Taps Base Nut
10	Rh-1459 Espárrago Grande Salida Miura	10	Rh-1459 Spout Stud
11	Rf-630 Empaque Sello Tubo Pipa	11	Rf-630 Tube Seal Packing for Pipe
12	Rh-1473 Separador Cuerpo Central	12	Rh-1473 Central Body Spreader
13	Rh-1472 Rondana Acero Inox. Salida Miura	13	Rh-1472 Stainless Steel Spout Washer
14	Rh-1471 Tuerca Espárrago Salida Miura	14	Rh-1471 Spout Stud Nut
15	Sh-372 Manguera 1/2" NPS X 3/8" UNF X 12"	15	Sh-372 1/2" NPS X 3/8" UNF X 12" Hose
16	Rh-1486 Llave Hexagonal 1-1/4"	16	Rh-1486 1-1/4" Hex Wrench
17	Rv-742 Llave Allen 2 mm	17	Rv-742 2 mm Hex Key
		Sub-ensamble	
18	Sh-1062 Man. Arm. p/ Mon. Lav. Explora	18	Sh-1062 Assembled Handle //Explora Single Control
19	Sh-890 Botón c/O'ring para Maneral	19	Sh-890 Handle Button with O'ring

Características y Datos Técnicos / Characteristics and Technical Details

Cartucho Monomando Cerámico
Incluye Herramienta para Sujeción
Con Mangueras Flexibles de 12" de Largo

Ceramic Cartridge
Includes Setting Kit
12" Flex Houses

Material:
Latón Bajo en Plomo

Material:
Low Lead Brass

Conexión:
1/2" -14 NPT

Intel Thread:
1/2" -14 NPT

Presión de Trabajo:
Pmin= 0,6 kg/cm² (8,53 PSI)
Pmax= 6,0 kg/cm² (85,34 PSI)

Working Pressure:
Pmin= 0,6 kg/cm² (8,53 PSI)
Pmax= 6,0 kg/cm² (85,34 PSI)

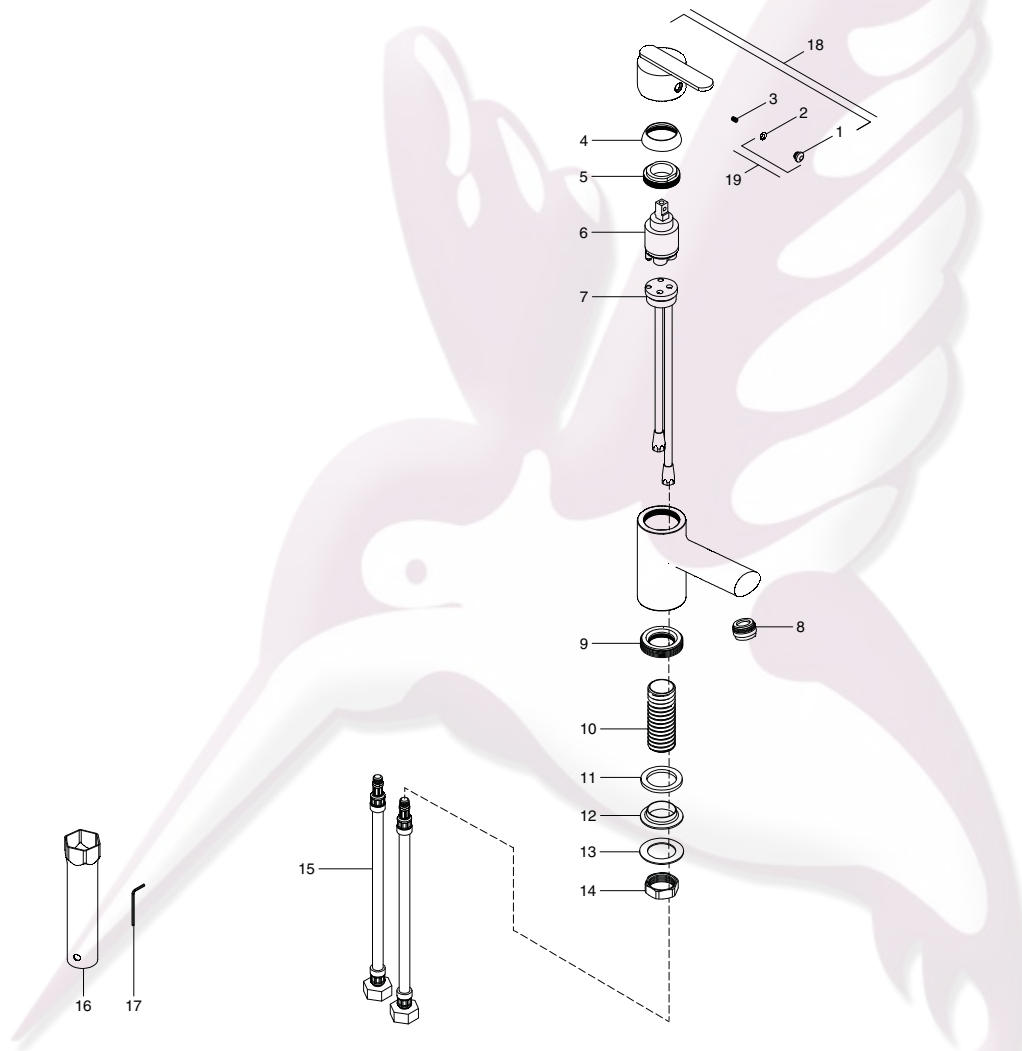
Hecho en México

* Los productos ilustrados pueden sufrir cambios sin previo aviso en su aspecto o partes, como resultado de los procesos de mejora continua al que están sujetos, sin implicar mayor responsabilidad de la fábrica.

Made in México

* Products shown may change without prior notice or parts in their appearance, as a result of continuous improvement processes that are subject, without involving greater responsibility of the factory.





Hecho en México

* Los productos ilustrados pueden sufrir cambios sin previo aviso en su aspecto o partes, como resultado de los procesos de mejora continua a los que están sujetos, sin implicar mayor responsabilidad de la fábrica.

Made in México

* Products shown may change without prior notice or parts in their appearance, as a result of continuous improvement processes that are subject, without involving greater responsibility of the factory.

HELVEX^{MR}

garantía de calidad

