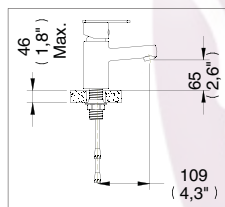
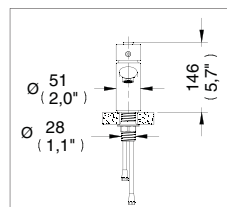


Mezcladoras Monomando para Lavabo / Single Control Lavatory Faucet

E-907-CE

NC

Monomando Explora con Desagüe de Rejilla / Explora Single Control with Grid Drain



Medidas Referenciales / Estimated Dimensions, Acot.mm.(pulg) / Dim.mm.(in)

Características y Datos Técnicos / Characteristics and Technical Details

Cartucho Monomando Cerámico con Sistema Ahorrador de Doble Paso
Incluye Herramienta para Sujeción
Con Mangueras Flexibles de 12" de Largo
Ahorro de Agua, Ahorro de Energía

Material:
Latón Bajo en Plomo

Conexión:
1/2" -14 NPSM

Presión de Trabajo:
Pmin= 0,6 kg/cm² (8,53 Psi)
Pmax= 6,0 kg/cm² (85,34 Psi)

Single Control Ceramic Cartridge with Double Step Saver System
Setting Tool Includ
Flexible Hoses 12" Length
Water Savings, Energy Savings

Material:
Low Lead Brass

Inlet Thread:
1/2" -14 NPSM

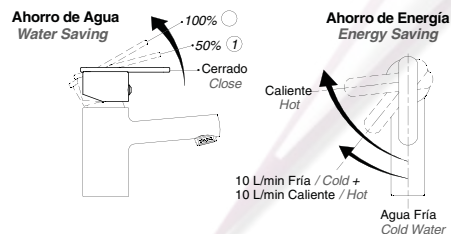
Working Pressure:
Pmin= 0,6 kg/cm² (8,53 Psi)
Pmax= 6,0 kg/cm² (85,34 Psi)

Despiece / Components

Mod.	Descripción	Mod.	Description
1	Rh-1305 Tapón para Maneral	1	Rh-1305 Cap for Handle
2	Rh-634 O'ring 2-009	2	Rh-634 O'ring 2-009
3	Rr-107 Opresor Allen 8-32 UNC-2A X 1/4"	3	Rr-107 8-32 UNC-2A X 1/4" Hex Setscrew
4	Rh-612 Chapetón 1-1/8"	4	Rh-612 1-1/8" Escutcheon
5	Rh-613 Tuerca 1-1/2" 24 UNS-2A	5	Rh-613 1-1/2" 24 UNS-2A Nut
6	Sh-1057 Cartucho Monomando Ecológico	6	Sh-1057 Ecological Single Control Cartridge
7	Sh-1172 Inserto Cartucho de 35mm Soldado	7	Sh-1172 35 mm Insert Cartridge
8	Rv-763 O'ring 2-023	8	Rv-763 O'ring 2-023
9	Sh-282 Aireador	9	Sh-282 Aerator
10	Rh-1929 Tca. Base Monomando Hotelera	10	Rh-1929 Hotel Taps Base Nut
11	Rh-1459 Espárrago Grande Salida	11	Rh-1459 Spout Stud
12	Rf-630 Empaque Sello Tubo Pipa	12	Rf-630 Tube Seal Packing for Pipe
13	Rh-1473 Separador Cuerpo Central	13	Rh-1473 Central Body Spreader
14	Rh-1472 Rondana Acero Inox. Salida	14	Rh-1472 Stainless Steel Spout Washer
15	Rh-1471 Tuerca Espárrago Salida	15	Rh-1471 Spout Stud Nut
16	Sh-372 Manguera 1/2" NPS X 3/8" UNF X 12"	16	Sh-372 1/2" NPS X 3/8" UNF X 12" Hose
17	Sh-1027 Extensión Superior p/ Contra Rejilla	17	Sh-1027 Superior Extension to Grid Drain
18	Rh-1913 Cuerpo Contra con Rebosadero	18	Rh-1913 Lavatory Drain Body
19	Rh-090 Empaque Contra Lavabo	19	Rh-090 Lavatory Drain Gasket
20	Rh-089 Rondana Contra Lavabo	20	Rh-089 Lavatory Drain Washer
21	Rh-088 Tuerca Contra Lavabo	21	Rh-088 Lavatory Drain Nut
22	Rh-930 Tubo Unión Cespól Contra Optima	22	Rh-930 Lavatory Drain Joint Pipe
23	Rv-742 Llave Allen 2 mm	23	Rv-742 2 mm Hex Key
24	Rh-1486 Llave Hexagonal 1-1/4"	24	Rh-1486 1-1/4" Hex Wrench
Sub-ensamble		Sub-assembly	
25	Sh-1062 Man. Arm. p/Mon. Lav. Explora	25	Sh-1062 Explora Assembled Handle
26	Sh-890 Botón c/O'ring para Maneral	26	Sh-890 Handle Button with O'ring
27	Sh-251 Contra Rejilla Soldada	27	Sh-251 Grid Drain Welded
28	Sh-1000 Kit Empaques Contras	28	Sh-1000 Drain Gasket Kit
29	TH-058 Contra Rejilla Lavabo con Rebosadero	29	TH-058 Grid Drain with Overflow

Cartucho Ecológico Ecological Cartridge

Funcionamiento
Operation



Hecho en México

* Los productos ilustrados pueden sufrir cambios sin previo aviso en su aspecto o partes, como resultado de los procesos de mejora continua al que están sujetos, sin implicar mayor responsabilidad de la fábrica.

Made in México

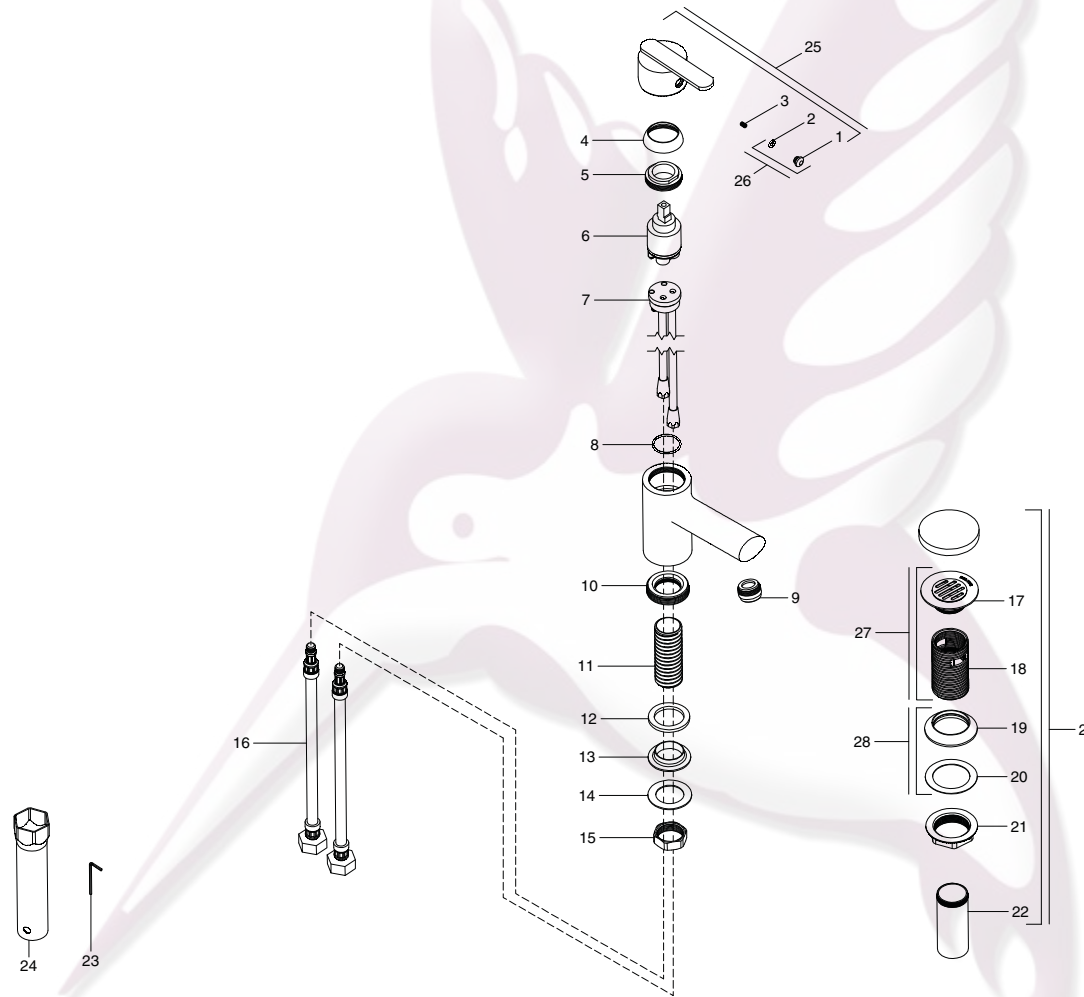
* Products shown may change without prior notice or parts in their appearance, as a result of continuous improvement processes that are subject, without involving greater responsibility of the factory.



garantía de calidad



Tels. (81) 8375.0992-93 con 6 líneas
www.colibrimty.com info@colibrimty.com @colibrimty



Hecho en México

* Los productos ilustrados pueden sufrir cambios sin previo aviso en su aspecto o partes, como resultado de los procesos de mejora continua a los que están sujetos, sin implicar mayor responsabilidad de la fábrica.

Made in México

* Products shown may change without prior notice or parts in their appearance, as a result of continuous improvement processes that are subject, without involving greater responsibility of the factory.

HELVEX M.R.

garantía de calidad

