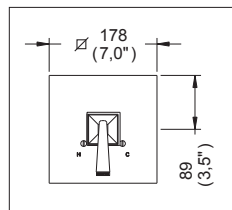
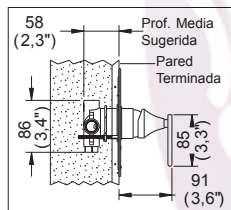


Mezcladora Mon. para Regadera o Tina E-780

Monomando Magna® de Balanceo de Presión de Control de Volumen



Medidas Referenciales



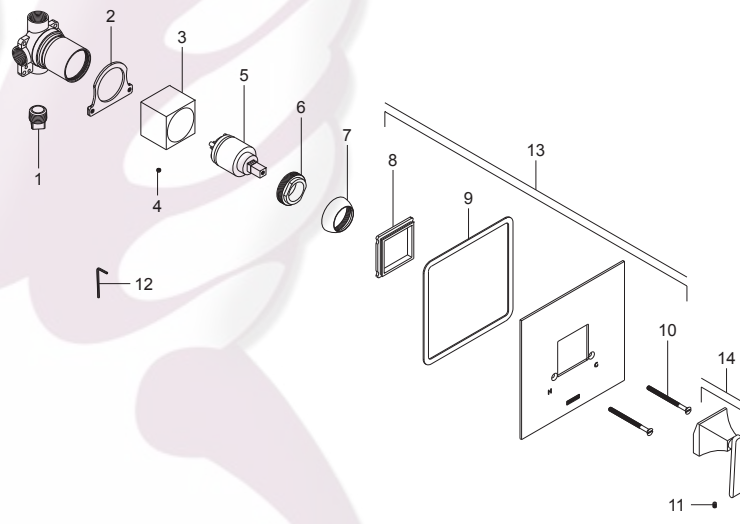
Acol.mm.(pulg)

Despiece

NB

- | Mod. | Descripción |
|---------------------|----------------------------------|
| 1 Rh-085 | Tapón Macho Cuerpo Duplex |
| 2 Rv-1127 | Adaptador Tornillos Chapetón |
| 3 Rv-1403 | Camisa Magna |
| 4 Rr-106 | Opresor 8-32-UNC-2A x 1/8" |
| 5 Sv-409 | Cart. Bal. Presión c/Barreno |
| 6 Rh-917 | Tuerca Monomando 1-5/8" |
| 7 Rh-916 | Chapetón Monomando 1-5/8" |
| 8 Rv-1404 | Empaque Monomando Magna |
| 9 Rv-993 | Empaque Chapetón Magna |
| 10 Sv-329 | Tornillo M5 Cabeza Plana A.I. |
| 11 Rr-107 | Opresor Allen 8-32 UNC-2A x 1/4" |
| 12 Rv-742 | Llave Allen 2 mm |
| Sub-ensamble | |
| 13 Sv-550 | Chap. Emp. y Torn. p/Monom. Reg. |
| 14 Sv-560 | Maneral Arm. p/Monom. Reg. Magna |

Despiece



Características y Datos Técnicos

Cartucho Monomando Cerámico con Compensador de Presión

Ajuste:
12,7 mm (0,5") Max.

Material:
Latón Bajo en Plomo

Presión de Trabajo:
Pmin= 1,2 kg/cm² (17,1 PSI)
Pmax= 6,0 kg/cm² (85,34 PSI)

Conexión:
1/2" - 14 NPT

*Los productos ilustrados pueden sufrir cambios sin previo aviso en su aspecto o partes, como resultado de los procesos de mejora continua a que están sujetos, sin implicar mayor responsabilidad de la fábrica.

