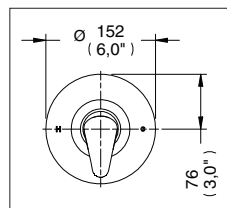


Mezcladora Monomando para Regadera o Tina / Shower or Tub Single Control Faucet

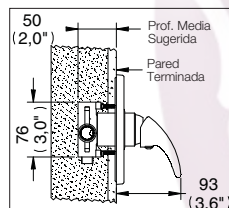
E-72

NB

Monomando Mantiss para Regadera o Tina / Mantiss Shower or Tub Single Control



Medidas Referenciales / Estimated Dimensions, Acof.mm.(pulg) / Dim.mm.(in)



Despiece / Components

Mod.	Descripción	Mod.	Description
1	Rh-085 Tapón Macho Cuerpo Duplex	1	Rh-085 Duplex Body Male Cap
2	Sh-370 Cartucho Monomando	2	Sh-370 Single Control Cartridge
3	Rh-613 Tuerca 1-1/2" 24 UNS-2A	3	Rh-613 1-1/2" 24 UNS-2A Nut
4	Rh-612 Chapetón 1-1/8"	4	Rh-612 1-1/8" Escutcheon
5	Rv-664 Empaque Base	5	Rv-664 Base Gasket
6	Sv-290 Paq. de Torn. p/Chapetón Mon.	6	Sv-290 Screw Package Single Control Escutcheon
7	Rv-406 Cubre Tornillos Monomando Reg.	7	Rv-406 Shower Single Control Screw Cover
8	Rv-407 Sello Neopreno p/ Cubre Tornillo	8	Rv-407 Neoprene Seal for Screw Cover
9	Ra-1013 Opresor 8-32 UNC X 3/8"	9	Ra-1013 8-32 UNC X 3/8" Screw
10	Rh-634 O'ring 2-009	10	Rh-634 2-009 O'ring
11	Rh-611 Tapón Maneral Axiss	11	Rh-611 Axiss Plug Handle
12	Rv-431 Llave Allen 5/64"	12	Rv-431 5/64" Allen Wrench
Sub-ensamble		Sub-assembly	
13	Sv-072 Chapetón con Sello Adhesivo	13	Sv-072 Escutcheon with Adhesive Seal
14	Sv-071 Cubre Tornillos con Sello	14	Sv-071 Screw Cover with Seal
15	Sh-700 Maneral Axiss Armado	15	Sh-700 Assembly Handle
16	Sh-301 Tapón con O'ring Maneral Axiss	16	Sh-301 O'ring with Plug Axiss Handle

Características y Datos Técnicos / Characteristics and Technical Details

Cartucho Monomando Cerámico

Ceramic Cartridge

Material:
Latón Bajo en Plomo

Material:
Low Lead Brass

Conexión:
1/2"-14 NPT

Inlet Thread:
1/2"-14 NPT

Ajuste de Instalación:
25,4 mm (1") Max.

Adjustment of Installation:
25,4 mm (1") Max.

Presión de Trabajo:
Pmin= 0,8 kg/cm² (11,4 PSI)
Pmax= 6,0 kg/cm² (85,34 PSI)

Working Pressure:
Pmin= 0,8 kg/cm² (11,4 PSI)
Pmax= 6,0 kg/cm² (85,34 PSI)

Hecho en México

* Los productos ilustrados pueden sufrir cambios sin previo aviso en su aspecto o partes, como resultado de los procesos de mejora continua al que están sujetos, sin implicar mayor responsabilidad de la fábrica.

Made in México

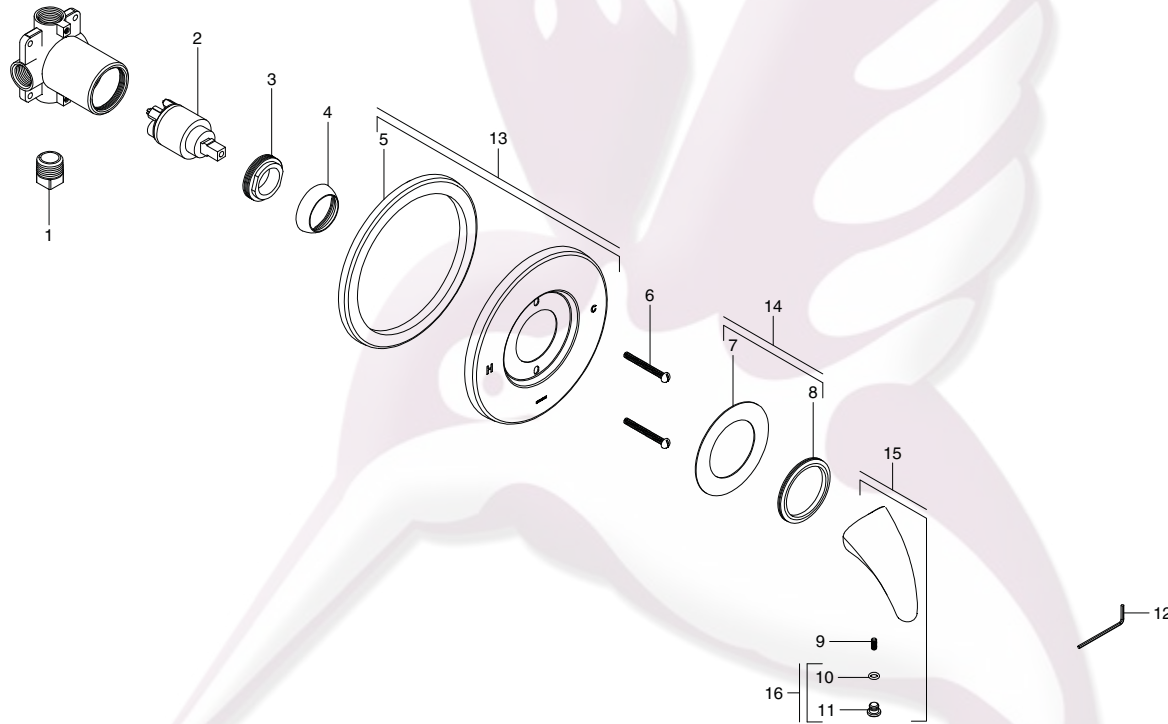
* Products shown may change without prior notice or parts in their appearance, as a result of continuous improvement processes that are subject, without involving greater responsibility of the factory.

HELVEX M.R.

garantía de calidad



Tels. (81) 8375.0992-93 con 6 líneas
www.colibrimty.com info@colibrimty.com @colibrimty



Hecho en México

* Los productos ilustrados pueden sufrir cambios sin previo aviso en su aspecto o partes, como resultado de los procesos de mejora continua a los que están sujetos, sin implicar mayor responsabilidad de la fábrica.

Made in México

* Products shown may change without prior notice or parts in their appearance, as a result of continuous improvement processes that are subject, without involving greater responsibility of the factory.

HELVEX^{M.R.}
garantía de calidad

