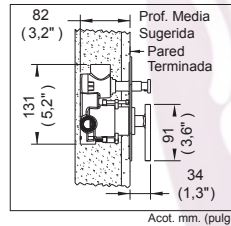
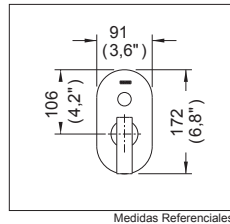


## Mezcladora Mon. para Regadera o Tina E-703

Monomando Premier® para Regadera, Tina o  
Regadera Manual con Desviador

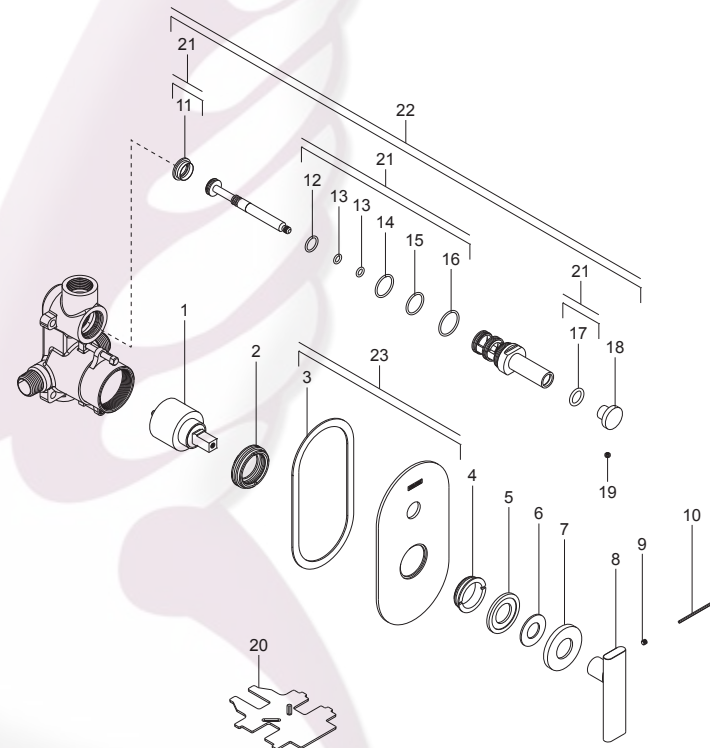


### Despiece

NC

Mod.	Descripción	Mod.	Descripción
1	Sh-373 Cartucho Monomando	21	Sv-521 Kit de Empaques p/Desv. Cpo. Reg.
2	Rv-1474 Tuerca Porta-Cartucho	22	Sv-576 Des. Arm.p/Monom. Reg. Premier
3	Rv-1559 Empaque Chap. Mon. de Reg. E-702	23	Sv-577 Chap c/Emp.p/Mon.Reg.E-703
4	Rv-1480 Soporte para Chapetón E-700		
5	Rv-1473 Rondana Antifricción		
6	Rv-1691 Empaque Amortiguador		
7	Rv-1472 Chapetón Red. Monom. Reg. E-700		
8	Rv-1558 Palanca Monomando Regadera E-702		
9	Rv-1682 Opresor 8-32 UNC 2A x 0.18		
10	Rv-742 Llave Allen 2 mm		
11	Rv-1300 Inserto Plástico		
12	Rh-1152 O'ring 2-014		
13	Rr-081 O'ring 2-010		
14	Rh-418 O'ring 2-017		
15	Rh-127 O'ring 2-018		
16	Rf-619 O'ring 2-020		
17	Rh-345 O'ring 2-112		
18	Rv-1306 Botón p/Varilla de Vástago		
19	Rr-106-AI Opresor 8-32-UNC-2A x 1/8"		
20	Rv-1486 Llave Especial p/Tuerca Cartucho		

### Despiece



### Características y Datos Técnicos

Cartucho Monomando Cerámico  
Opción a Instalarse Regadera Manual o Salida  
para Tina

**Material:**  
Latón Bajo en Plomo

**Conexión:**  
1/2" - 14 NPT Regadera  
3/4" - 14 NPT Tina

**Ajuste de Instalación:**  
12,7 mm (0,5") Max.

**Presión de Trabajo:**  
Pmin= 1,0 kg/cm<sup>2</sup> (14,22 PSI)  
Pmax= 6,0 kg/cm<sup>2</sup> (85,34 PSI)

\*Los productos ilustrados pueden sufrir cambios sin previo aviso en su aspecto o partes, como resultado de los procesos de mejora continua a que están sujetos, sin implicar mayor responsabilidad de la fábrica.

