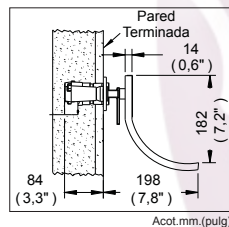
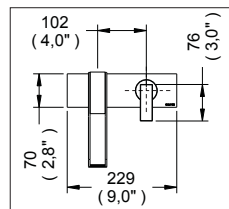


## Mezcladora para Lavabo

E-3010

### Monomando Vértika® de Pared con Desagüe de Push sin Rebosadero



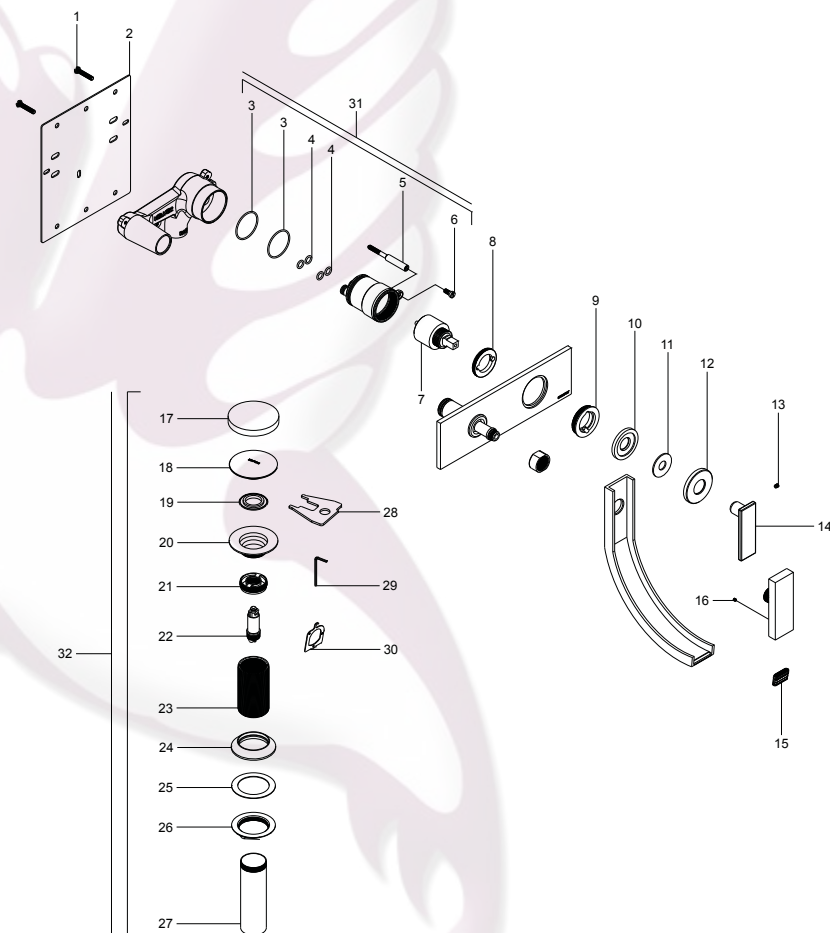
### Despiece

NA

| Mod.       | Descripción                         |
|------------|-------------------------------------|
| 1 Rh-2052  | Tornillo Cabeza Hex. 10-24          |
| 2 Rh-1325  | Placa de Fijación                   |
| 3 Rv-740   | O'ring 2-028                        |
| 4 Rh-253   | O'ring 2-011                        |
| 5 Rh-2022  | Varilla de Ajuste p/Monom. Vértika  |
| 6 Rh-2036  | Tornillo de Ajuste                  |
| 7 Sh-1045  | Cartucho Monomado                   |
| 8 Rh-2019  | Tuerca p/Fijación de Porta Cartucho |
| 9 Rh-2006  | Tuerca de Fijación de Chapetón      |
| 10 Rh-2021 | Rondana Antifricción                |
| 11 Rh-2020 | Empaque Amortiguador                |
| 12 Rh-2009 | Tapa Deslizante Monom. de Lavabo    |
| 13 Rv-225  | Opresor Allen 8-32 UNC X 0,19"      |
| 14 Rh-2008 | Maneral Monom. de Lavabo Vértika    |
| 15 SH-1122 | Aireador Rectangular Mon Vértika    |
| 16 Rh-2220 | Opresor Allen 5-40 UNCX0.125"       |
| 17 Rh-1068 | Protective Cap                      |
| 18 Rh-1943 | Cúpula p/Contra Desagüe Lav. Push   |
| 19 Rh-1946 | Empaque para Contra Push            |
| 20 Rh-1945 | Extensión Superior Contra Push      |
| 21 Rh-1944 | Rejilla para Contra                 |
| 22 Sh-1034 | Dispositivo Push                    |
| 23 Rh-1914 | Cuerpo Contra s/Rebosadero          |
| 24 Rh-090  | Empaque Contra Lavabo               |
| 25 Rh-089  | Rondana Contra Lavabo               |
| 26 Rh-088  | Tuerca Contra Lavabo                |
| 27 Rh-930  | Tubo Unión Césped Contra Óptima     |
| 28 Rh-2023 | Llave p/Tcas. Monomando Lavabo      |

| Mod.         | Descripción                         |
|--------------|-------------------------------------|
| 29 Rv-742    | Llave Allen 2 mm                    |
| 30 Rh-2223   | Llave p/Aireador                    |
| Sub-ensamble |                                     |
| 31 Sh-1067   | Portacartucho Arm.p/Mon.Lav.Vértika |
| 32 Th-065    | Contra Push p/Lavabo s/ Reb.        |

### Despiece



### Características y Datos Técnicos

Cartucho Cerámico  
Incluye Herramienta para Sujeción y Placa para Empotrar en Tablaroca  
Desagüe de Push sin Rebosadero

**Material:**  
Latón Bajo en Plomo

**Ajuste de Instalación:**  
9,52 mm (3/8") Max.

**Gasto Máximo:**  
5 lt/min (1,32 gpm)

**Conexión:**  
1/2"-14 NPSM

**Presión de Trabajo:**  
Pmin= 1,0 kg/cm<sup>2</sup> (14,22 PSI)  
Pmax= 6,0 kg/cm<sup>2</sup> (85,34 PSI)

\*Los productos ilustrados pueden sufrir cambios sin previo aviso en su aspecto o partes, como resultado de los procesos de mejora continua a que están sujetos, sin implicar mayor responsabilidad de la fábrica.

