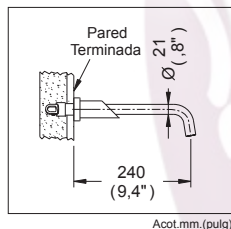
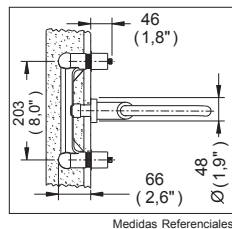


Ensamblados Básicos para Lavabo

E-3000

Ensamble de Pared Nuva® con Desagüe Tipo Hongo sin Rebosadero



Despiece

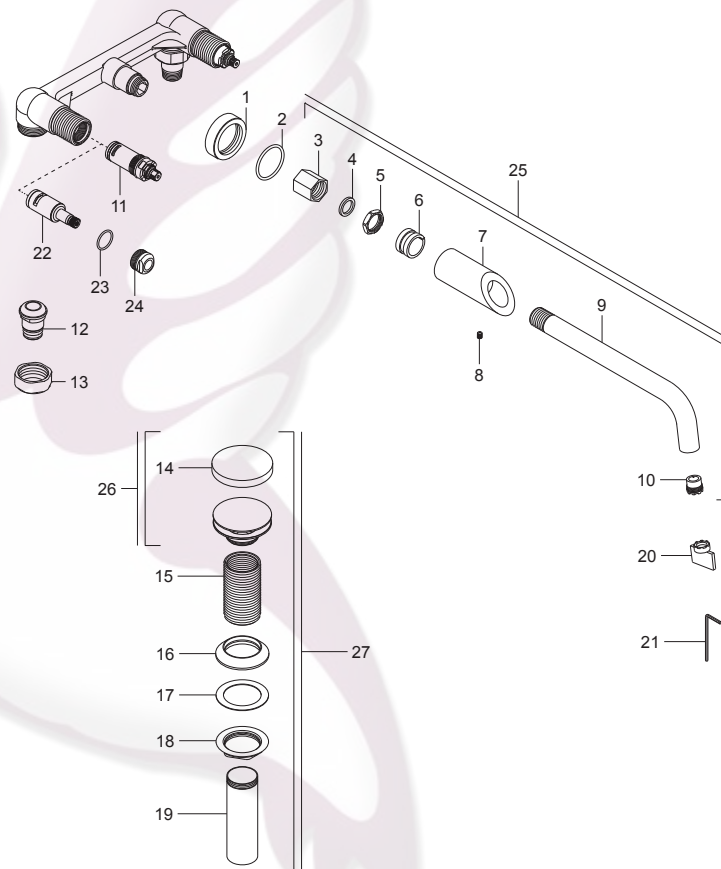
NA

Mod.	Descripción
1	Rh-1140 Base para Maneral
2	Rh-1169 O'ring 2-126
3	Rh-1358 Niple Sal. Pared Cuerda 13/16 UNF
4	Rh-1360 Empaque Sello
5	Rr-332 Tuerca Hexagonal para Regadera
6	Rh-1277 Buje para Salida
7	Rh-1197 Poste p/Salida de Pared Nuva
8	Ra-640 Opresor Allen 10-24 UNC-2A x 1/4"
9	Rh-1357 Cuerpo Salida de Pared Nuva c/Cda
10	Rh-1393 Aireador para Salida Nuva
11	Sh-1012 Val-Vex V Grande
12	Rh-021 Niple Unión Cuerpo Triple
13	Rh-022 Tuerca Cople Cuerpo Triple
14	Rh-1068 Protective Cap
15	Rh-1914 Cuerpo Contra s/Rebosadero
16	Rh-090 Empaque Contra Lavabo
17	Rh-089 Rondana Contra Lavabo
18	Rh-088 Tuerca Contra Lavabo
19	Rh-930-S Tubo Unión Césped Contra Óptima
20	Rh-1395 Llave para Aireador
21	Rv-456 Llave Allen 3/32"

Sub-ensamble	
Mod.	Descripción
25	Sh-806 Salida de Pared Nuva Armada Cromo
26	Sh-1080 Cúpula Armada p/Contra Tipo Hongo
27	Th-063 Contra c/Des. T. Hongo p/Lav. s/Reb.
Val-Vex V (11) Sustituye al Valvex II (22) Anteriormente Val-Vex II	
22	Sh-265 Kit Refacción Valvex II Grande
23	Rh-127 O'ring 2-018
24	Rh-128 Torre Contratuerca Chica

Nota:
Val-Vex V Sh-1012 se le Puede Cambiar el Sentido de Giro, Izquierdo o Derecho

Despiece



Características y Datos Técnicos

Cuerpo de Empotrar para Roscar
Incluye Herramienta de Sujeción
Val-Vex V Izq. y Der. de Discos Cerámicos a 1/4 Vuelta
Instalación a 8"
Desagüe Tipo Hongo sin Rebosadero

Material:
Latón Bajo en Plomo

Conexión:
1/2" -14 NPT

Presión de Trabajo:
Pmin= 0,2 kg/cm² (2,84 PSI)
Pmax= 6,0 kg/cm² (85,34 PSI)

*Los productos ilustrados pueden sufrir cambios sin previo aviso en su aspecto o partes, como resultado de los procesos de mejora continua a que están sujetos, sin implicar mayor responsabilidad de la fábrica.

